



---

# FIT-jelentés :: 2016

## Telephelyi jelentés

Tanulási környezet

### Szegedi SZC Csonka János Szakképző Iskolája

6726 Szeged, Temesvári körút 38

OM azonosító: 203052

Telephely kódja: 012



EMBERI ERŐFORRÁSOK  
MINISZTERIUMA

● KTATÁSI HIVATAL



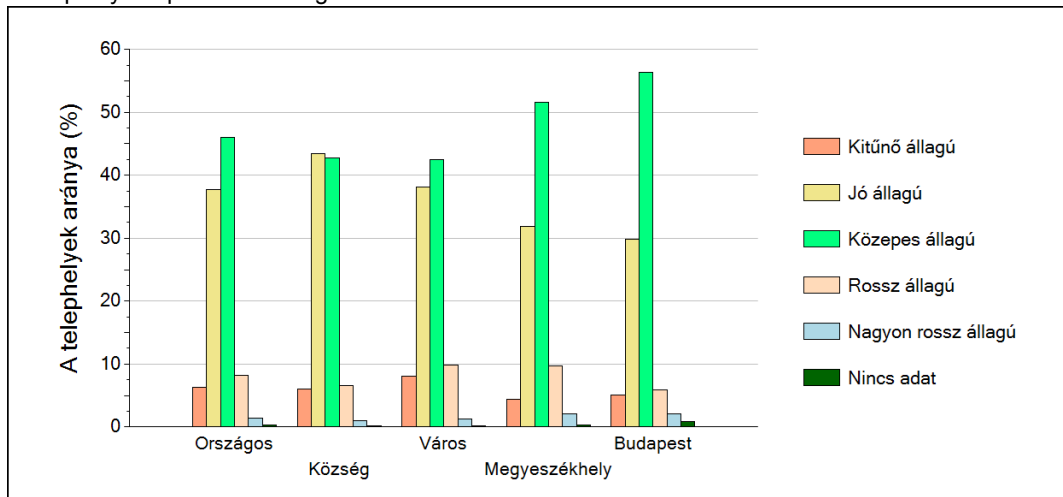
1

## A telephely épületének állapota

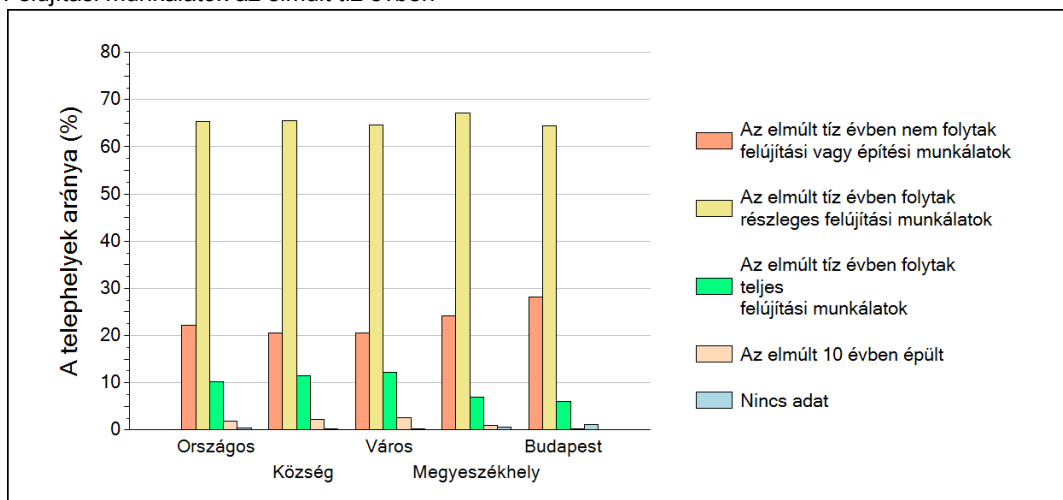
A Telephelyi kérdőív kérdéseire adott válaszaik alapján az Önök telephelyén az épület közepes állapotú.

A Telephelyen folytak részleges felújítási munkálatok az elmúlt tíz évben.

A telephelyek épületének állaga



Felújítási munkálatok az elmúlt tíz évben



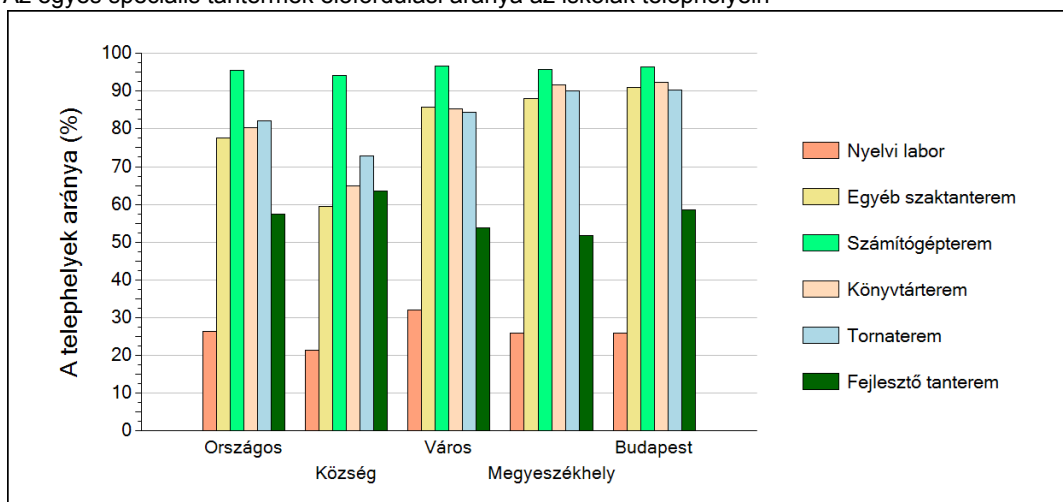
## 2

## A telephely speciális tantermei

A Telephelyi kérdőív kérdéseire adott válaszaik alapján az Önök telephelyén az épület az alábbi speciális tantermek találhatóak meg:

- egyéb szaktanterem
- számítógépterem
- könyvtárterem
- tornaterem
- fejlesztő tanterem

Az egyes speciális tantermek előfordulási aránya az iskolák telephelyein

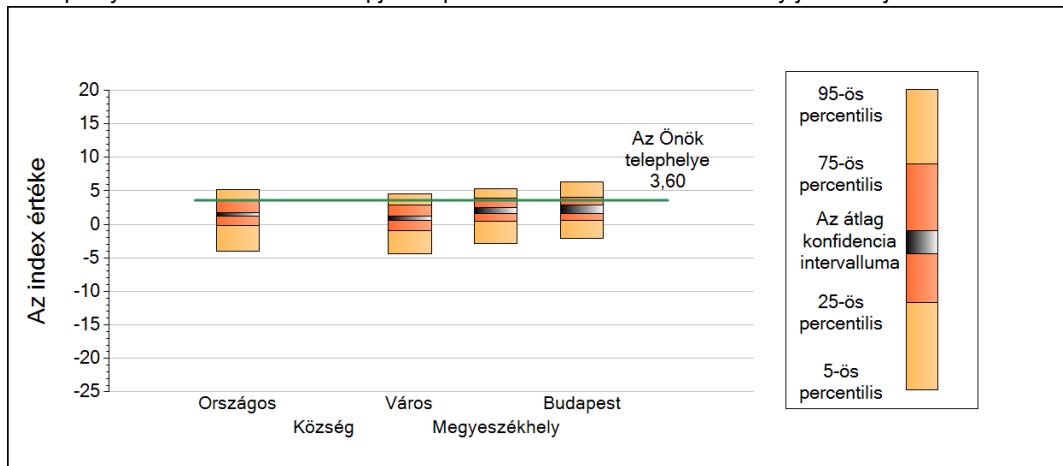


3

### A tanulók összetétele és a tanulási nehézségekkel küzdő tanulók a telephelyeken

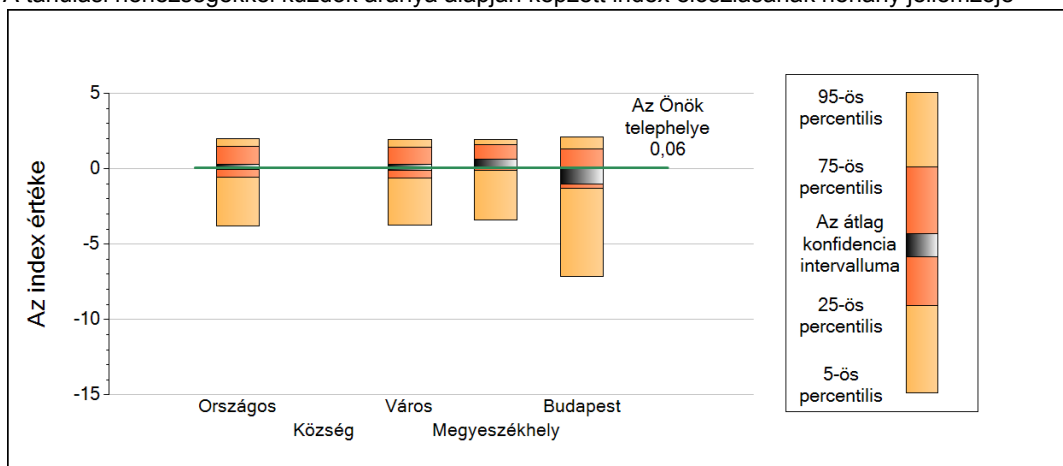
#### Szakközépiskola

A telephely tanulói összetétele alapján képzett index eloszlásának néhány jellemzője



	5-ös perc.	25-ös perc.	Konf. int. alja	Konf. int. teteje	75-ös perc.	95-ös perc.
<b>Országos</b>	-3,98	-0,20	1,23	1,74	3,59	5,13
<b>Község</b>	-	-	-	-	-	-
<b>Város</b>	-4,38	-0,97	0,55	1,26	2,93	4,58
<b>Megyeszékhely</b>	-2,92	0,50	1,63	2,48	3,94	5,26
<b>Budapest</b>	-2,05	0,64	1,66	2,90	4,06	6,36

A tanulási nehézségekkel küzdők aránya alapján képzett index eloszlásának néhány jellemzője



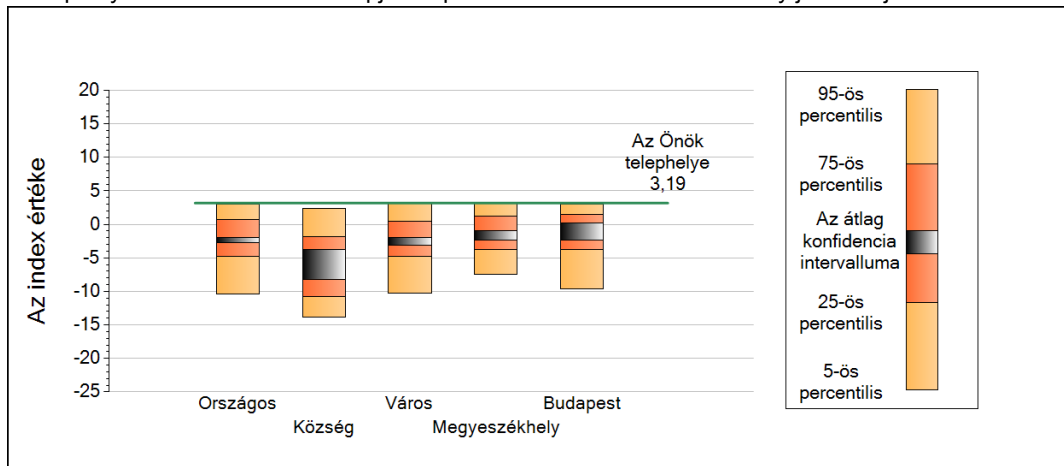
	5-ös perc.	25-ös perc.	Konf. int. alja	Konf. int. teteje	75-ös perc.	95-ös perc.
<b>Országos</b>	-3,78	-0,54	-0,05	0,28	1,47	1,99
<b>Község</b>	-	-	-	-	-	-
<b>Város</b>	-3,73	-0,61	-0,13	0,31	1,44	1,94
<b>Megyeszékhely</b>	-3,38	-0,10	0,11	0,62	1,57	1,93
<b>Budapest</b>	-7,17	-1,30	-1,04	0,14	1,32	2,10

3

### A tanulók összetétele és a tanulási nehézségekkel küzdő tanulók a telephelyeken

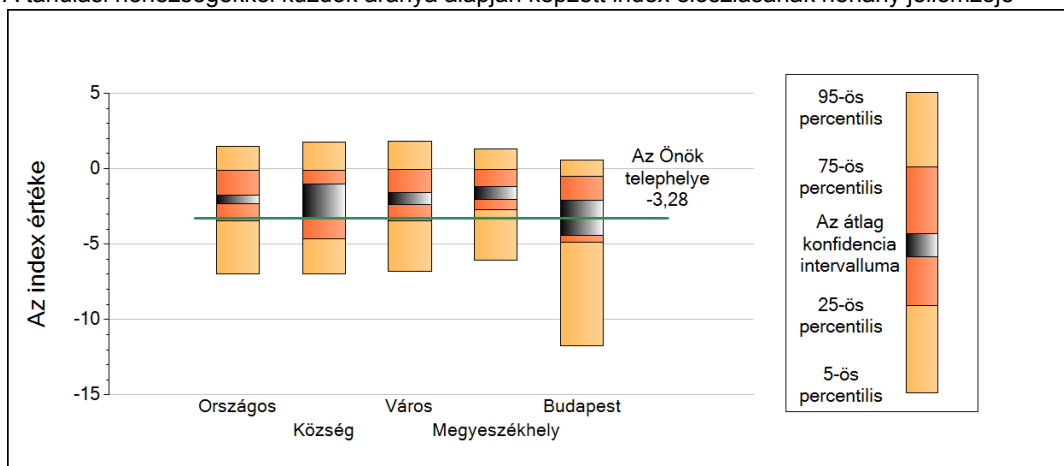
#### Szakiskola

A telephely tanulói összetétele alapján képzett index eloszlásának néhány jellemzője



	5-ös perc.	25-ös perc.	Konf. int. alja	Konf. int. teteje	75-ös perc.	95-ös perc.
<b>Országos</b>	-10,35	-4,80	-2,77	-1,92	0,77	3,06
<b>Község</b>	-13,89	-10,72	-8,16	-3,80	-1,87	2,37
<b>Város</b>	-10,23	-4,82	-3,11	-1,97	0,43	3,16
<b>Megyeszékhely</b>	-7,42	-3,77	-2,33	-0,92	1,27	3,19
<b>Budapest</b>	-9,56	-3,72	-2,36	0,21	1,43	3,06

A tanulási nehézségekkel küzdők aránya alapján képzett index eloszlásának néhány jellemzője



	5-ös perc.	25-ös perc.	Konf. int. alja	Konf. int. teteje	75-ös perc.	95-ös perc.
<b>Országos</b>	-6,97	-3,45	-2,30	-1,73	-0,12	1,47
<b>Község</b>	-6,97	-4,63	-3,34	-1,03	-0,10	1,77
<b>Város</b>	-6,83	-3,46	-2,37	-1,59	-0,06	1,80
<b>Megyeszékhely</b>	-6,09	-2,73	-2,03	-1,17	-0,06	1,33
<b>Budapest</b>	-11,77	-4,85	-4,43	-2,10	-0,52	0,60

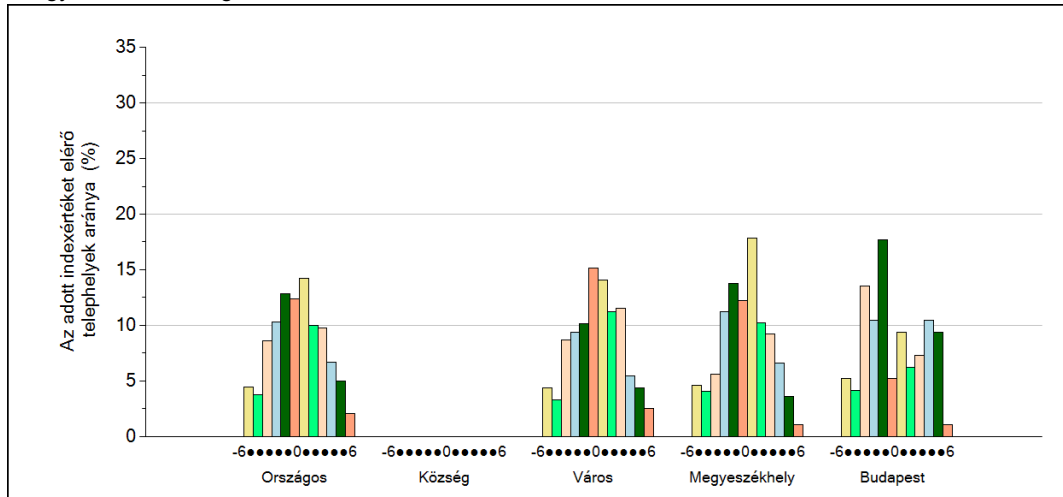
4

## Fegyelem, motiváció

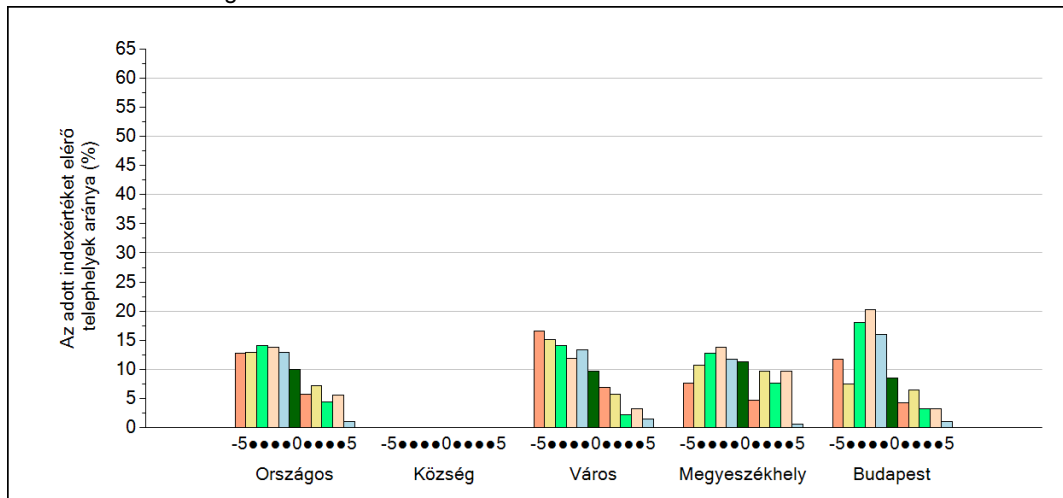
### Szakközépiskola

A Telephelyi kérdőív kérdéseire adott válaszaik alapján az Önök telephelyén a diákok fegyelmeire vonatkozó index értéke -2, a motivációra vonatkozó index értéke -4.

A fegyelemindex megoszlása



A motivációindex megoszlása



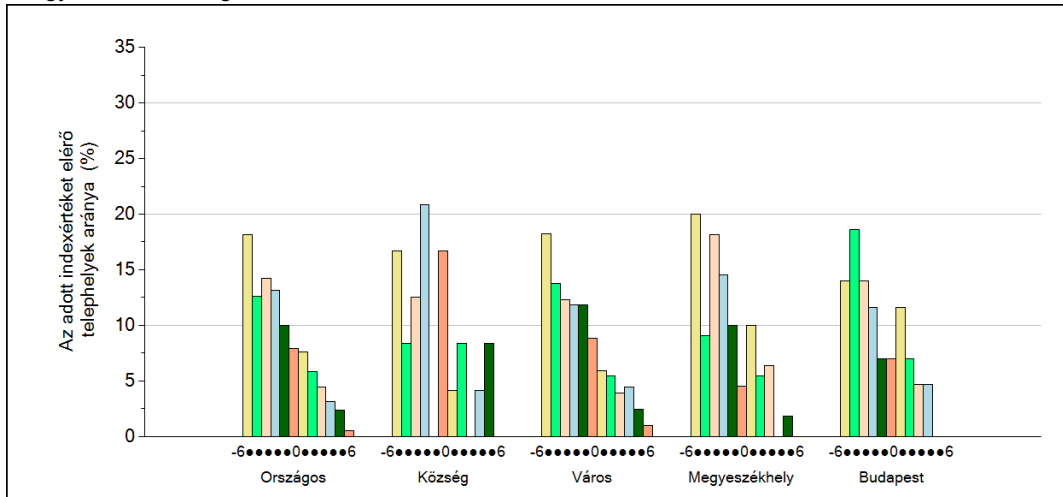
4

## Fegyelem, motiváció

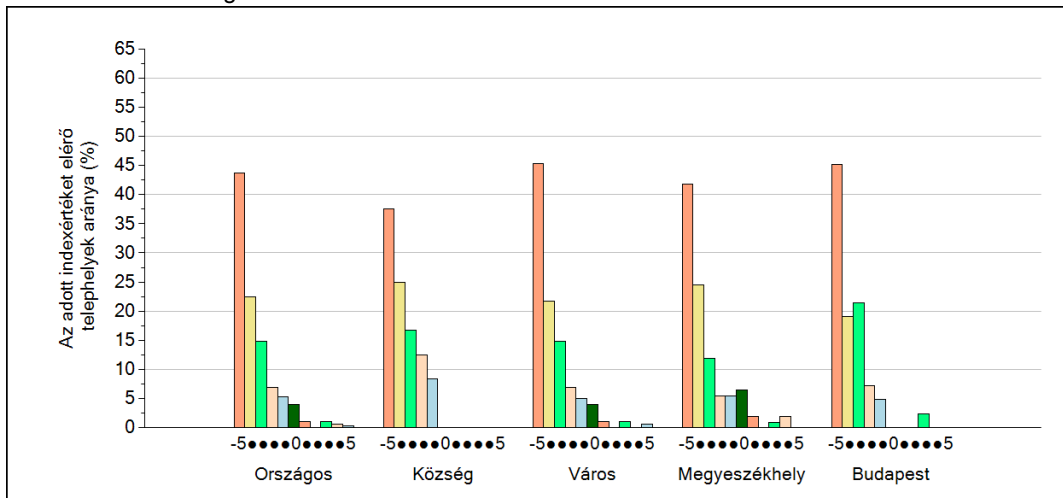
### Szakiskola

A Telephelyi kérdőív kérdéseire adott válaszaik alapján az Önök telephelyén a diákok fegyelmeire vonatkozó index értéke -3, a motivációra vonatkozó index értéke -5.

A fegyelemindex megoszlása



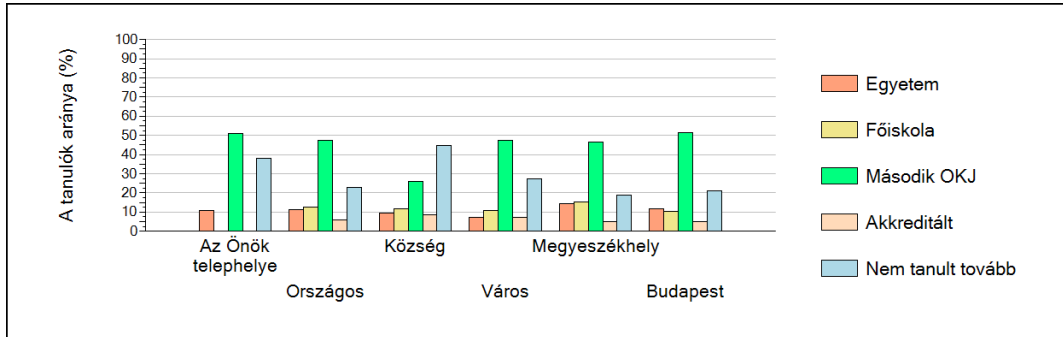
A motivációindex megoszlása



**5**

**A különböző képzési formákban tanulók továbbtanulási aránya**

Szakközépiskolák



Szakiskolák

