



---

# FIT-jelentés :: 2015

## Telephelyi jelentés

Tanulási környezet

## Szegedi Műszaki Középiskola Csonka János Tagintézménye

6726 Szeged, Temesvári körút 38.

OM azonosító: 201289

Telephely kódja: 002



EMBERI ERŐFORRÁSOK  
MINISZTERIUMA

● KTATÁSI HIVATAL



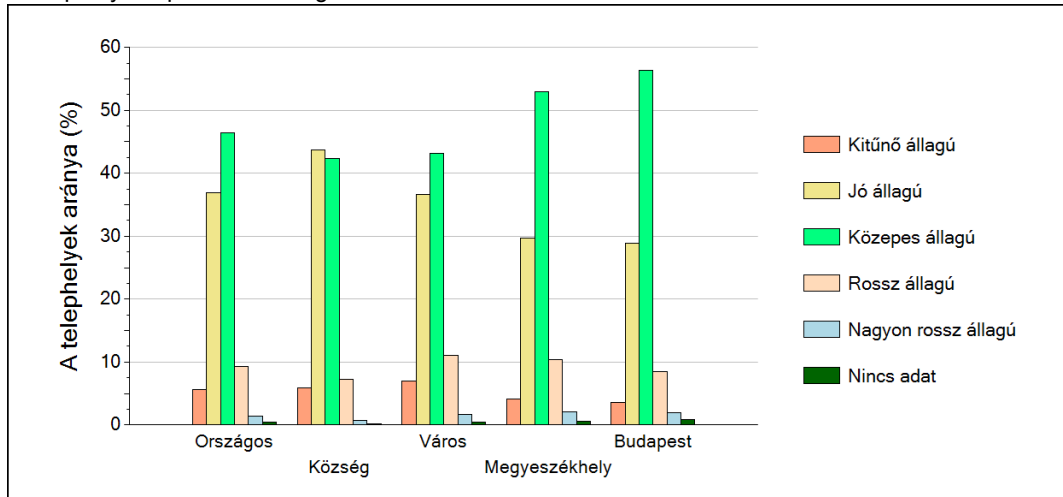
1

## A telephely épületének állapota

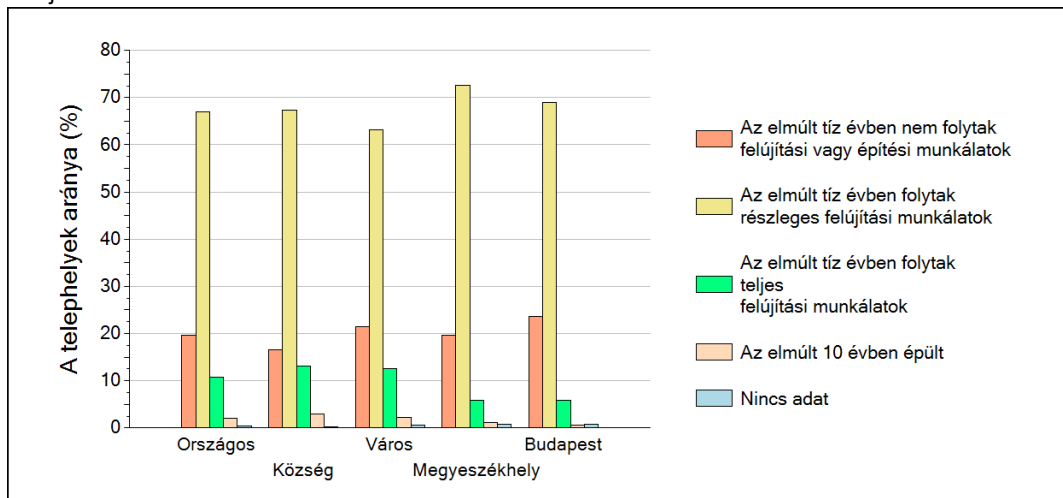
A Telephelyi kérdőív kérdéseire adott válaszaik alapján az Önök telephelyén az épület közepes állapotú.

A Telephelyen folytak részleges felújítási munkálatok az elmúlt tíz évben.

A telephelyek épületének állaga



Felújítási munkálatok az elmúlt tíz évben



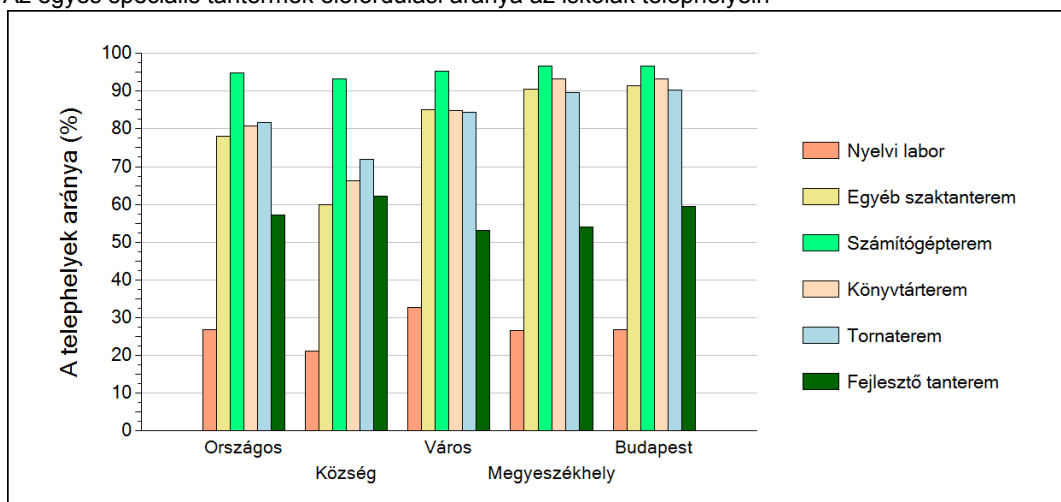
## 2

## A telephely speciális tantermei

A Telephelyi kérdőív kérdéseire adott válaszaik alapján az Önök telephelyén az épület az alábbi speciális tantermek találhatóak meg:

- egyéb szaktanterem
- számítógépterem
- könyvtárterem
- tornaterem
- fejlesztő tanterem

Az egyes speciális tantermek előfordulási aránya az iskolák telephelyein

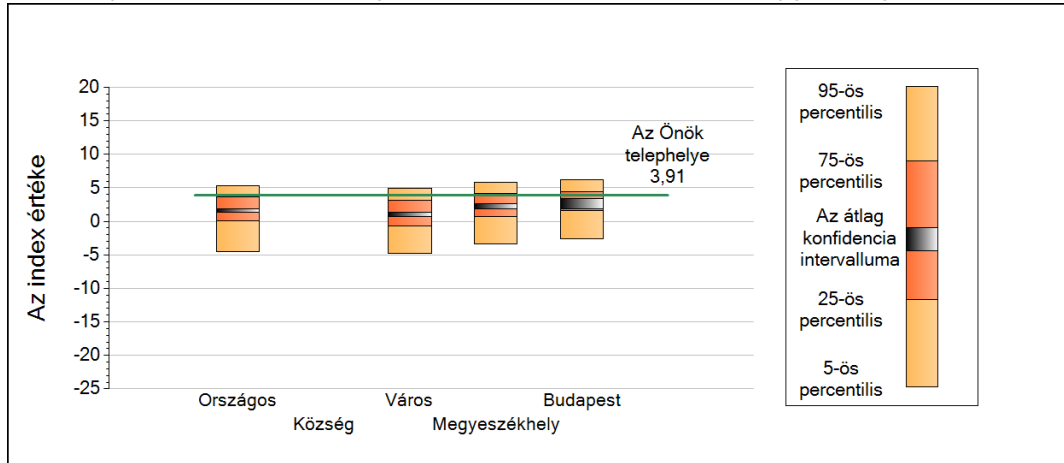


3

### A tanulók összetétele és a tanulási nehézségekkel küzdő tanulók a telephelyeken

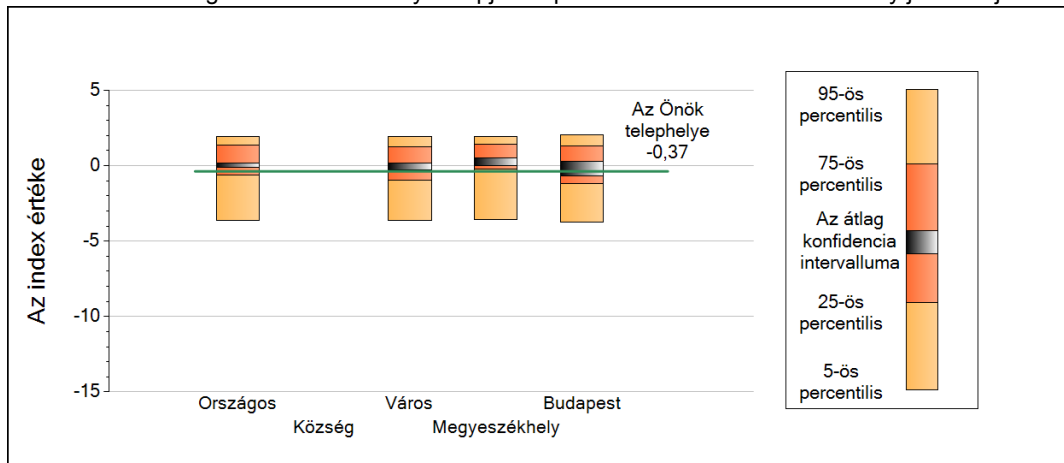
#### Szakközépiskola

A telephely tanulói összetétele alapján képzett index eloszlásának néhány jellemzője



	5-ös perc.	25-ös perc.	Konf. int. alja	Konf. int. teteje	75-ös perc.	95-ös perc.
<b>Országos</b>	-4,53	0,08	1,37	1,90	3,70	5,38
<b>Község</b>	-	-	-	-	-	-
<b>Város</b>	-4,79	-0,64	0,66	1,38	3,14	4,89
<b>Megyeszékhely</b>	-3,39	0,77	1,86	2,68	4,14	5,83
<b>Budapest</b>	-2,54	1,65	1,87	3,34	4,41	6,15

A tanulási nehézségekkel küzdők aránya alapján képzett index eloszlásának néhány jellemzője



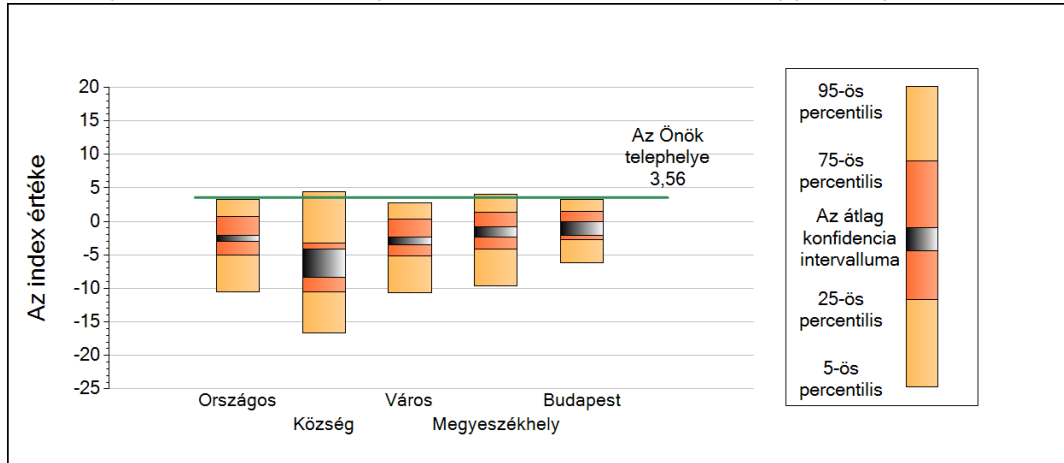
	5-ös perc.	25-ös perc.	Konf. int. alja	Konf. int. teteje	75-ös perc.	95-ös perc.
<b>Országos</b>	-3,62	-0,60	-0,12	0,20	1,37	1,92
<b>Község</b>	-	-	-	-	-	-
<b>Város</b>	-3,64	-0,95	-0,28	0,15	1,24	1,91
<b>Megyeszékhely</b>	-3,55	-0,20	0,03	0,54	1,43	1,91
<b>Budapest</b>	-3,76	-1,19	-0,69	0,30	1,32	2,08

**3**

## A tanulók összetétele és a tanulási nehézségekkel küzdő tanulók a telephelyeken

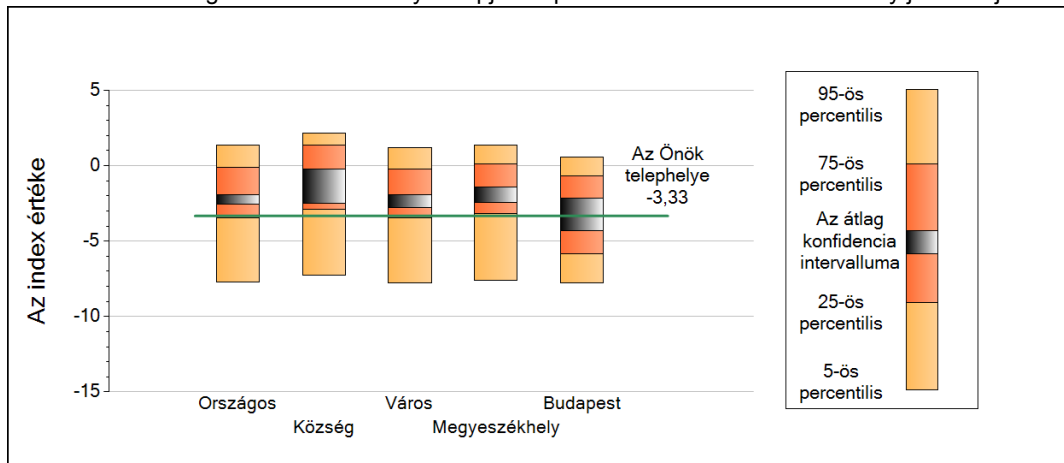
### Szakiskola

A telephely tanulói összetétele alapján képzett index eloszlásának néhány jellemzője



	5-ös perc.	25-ös perc.	Konf. int. alja	Konf. int. teteje	75-ös perc.	95-ös perc.
<b>Országos</b>	-10,56	-5,01	-2,98	-2,14	0,70	3,28
<b>Község</b>	-16,70	-10,52	-8,40	-4,19	-3,21	4,39
<b>Város</b>	-10,68	-5,22	-3,45	-2,34	0,29	2,79
<b>Megyeszékhely</b>	-9,60	-4,08	-2,35	-0,87	1,39	3,98
<b>Budapest</b>	-6,19	-2,67	-2,14	-0,01	1,48	3,33

A tanulási nehézségekkel küzdők aránya alapján képzett index eloszlásának néhány jellemzője



	5-ös perc.	25-ös perc.	Konf. int. alja	Konf. int. teteje	75-ös perc.	95-ös perc.
<b>Országos</b>	-7,70	-3,48	-2,56	-1,95	-0,10	1,38
<b>Község</b>	-7,28	-2,87	-2,51	-0,21	1,38	2,15
<b>Város</b>	-7,75	-3,48	-2,76	-1,93	-0,23	1,22
<b>Megyeszékhely</b>	-7,59	-3,17	-2,41	-1,39	0,12	1,38
<b>Budapest</b>	-7,76	-5,81	-4,32	-2,15	-0,69	0,56

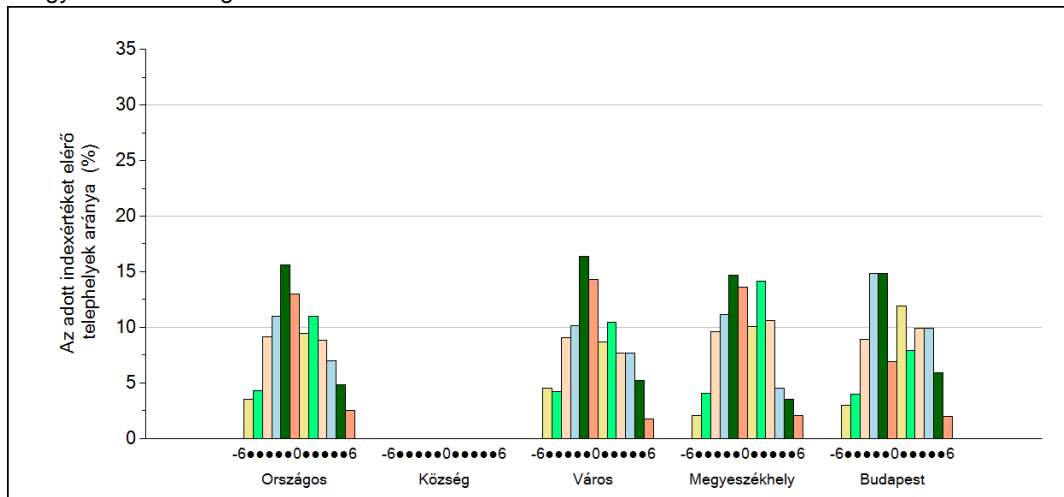
4

## Fegyelem, motiváció

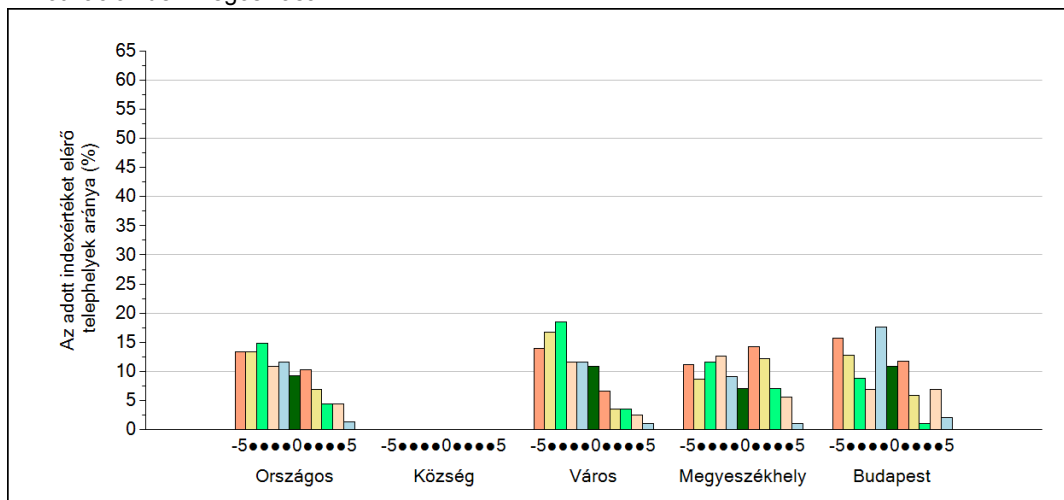
### Szakközépiskola

A Telephelyi kérdőív kérdéseire adott válaszaik alapján az Önök telephelyén a diákok fegyelmeire vonatkozó index értéke -2, a motivációra vonatkozó index értéke -4.

A fegyelemindex megoszlása



A motivációindex megoszlása



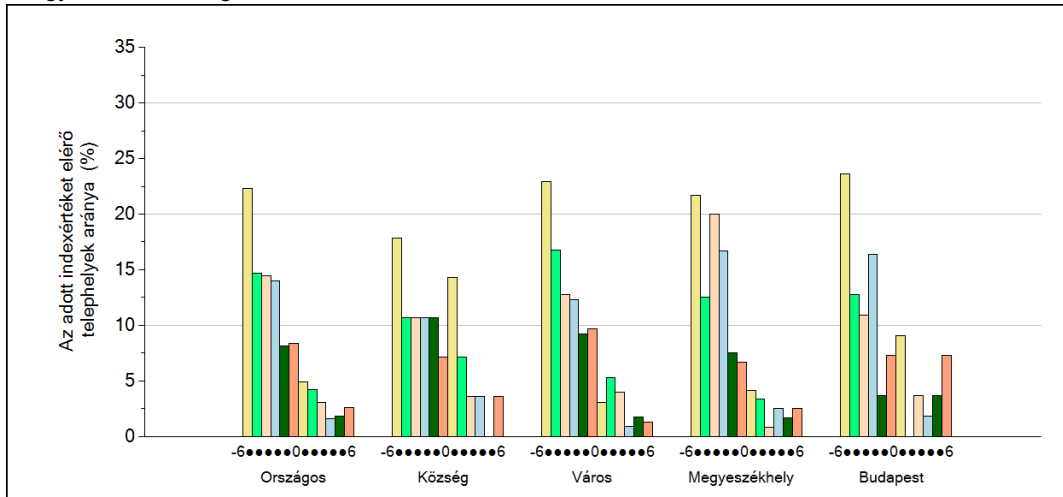
4

## Fegyelem, motiváció

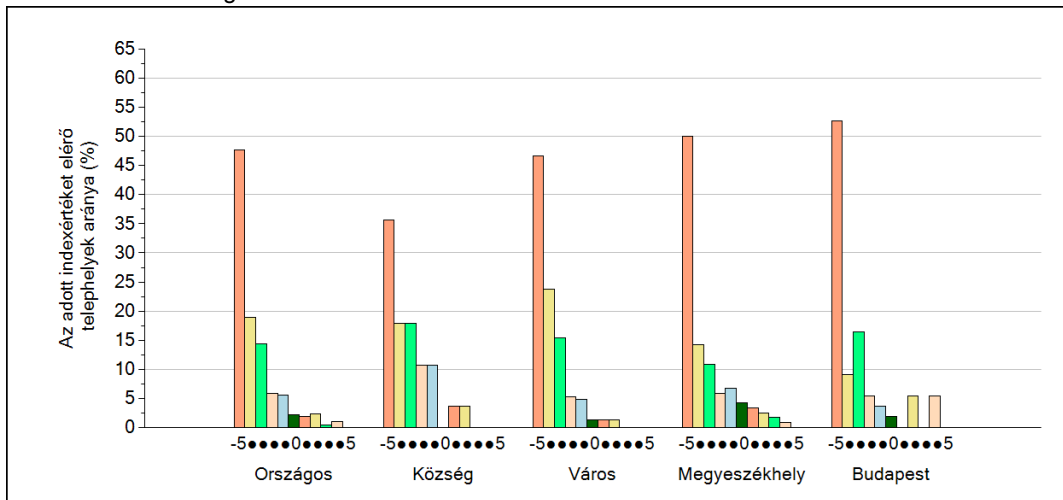
### Szakiskola

A Telephelyi kérdőív kérdéseire adott válaszaik alapján az Önök telephelyén a diákok fegyelmeire vonatkozó index értéke -2, a motivációra vonatkozó index értéke -5.

A fegyelemindex megoszlása



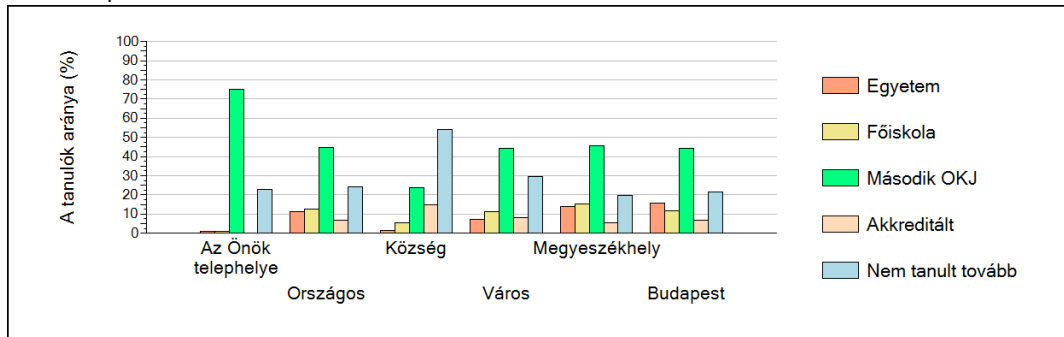
A motivációindex megoszlása



5

## A különböző képzési formákban tanulók továbbtanulási aránya

Szakközépiskolák



Szakiskolák

