



FIT-jelentés :: 2012

Telephelyi jelentés

Tanulási környezet

Szegedi Műszaki és Környezetvédelmi Középiskola és Szakképző Iskola Csonka János Tagintézménye

6726 Szeged, Temesvári körút 38.

OM azonosító: 201289

Telephely kódja: 002



EMBERI ERŐFORRÁSOK
MINISZTERIUMA

● **KTATÁSI HIVATAL**



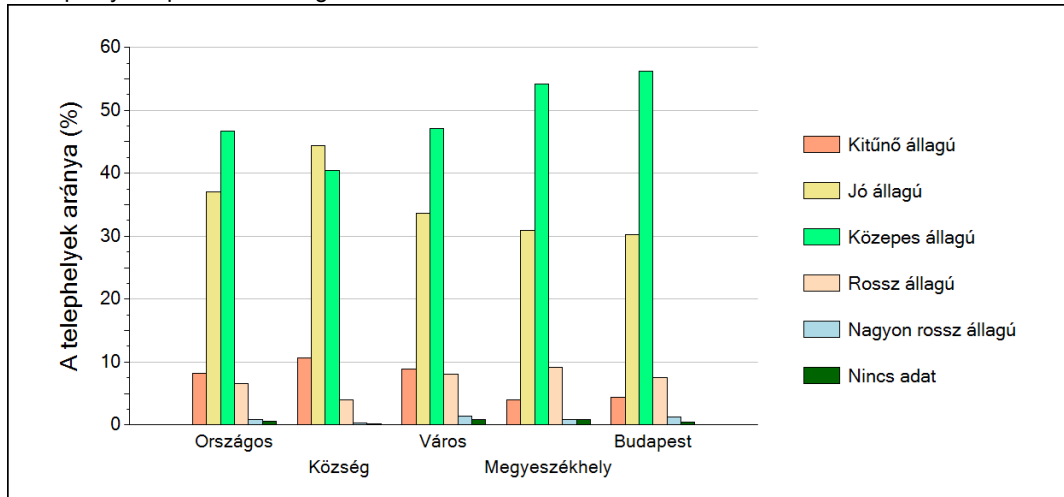
1

A telephely épületének állapota

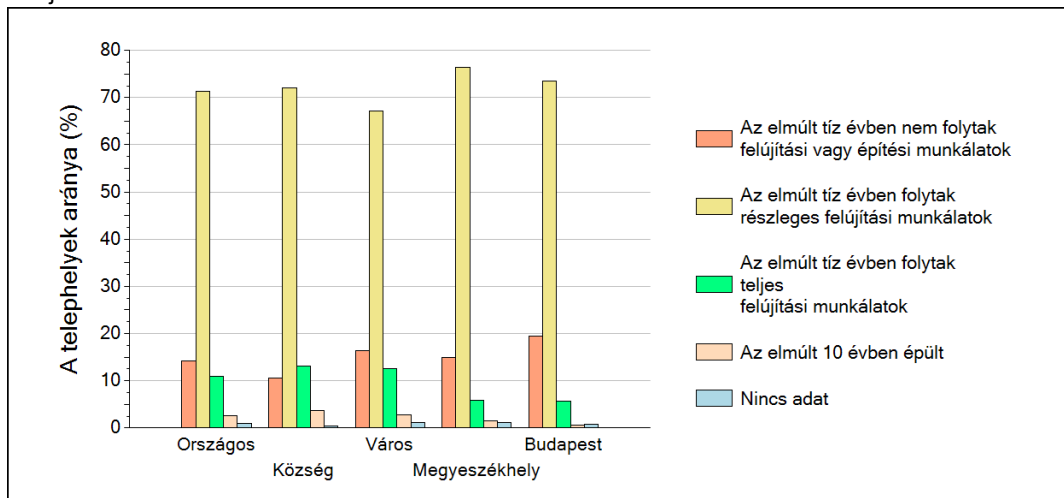
A Telephelyi kérdőív kérdéseire adott válaszaik alapján az Önök telephelyén az épület közepes állapotú.

A Telephelyen folytak részleges felújítási munkálatok az elmúlt tíz évben.

A telephelyek épületének állaga



Felújítási munkálatok az elmúlt tíz évben



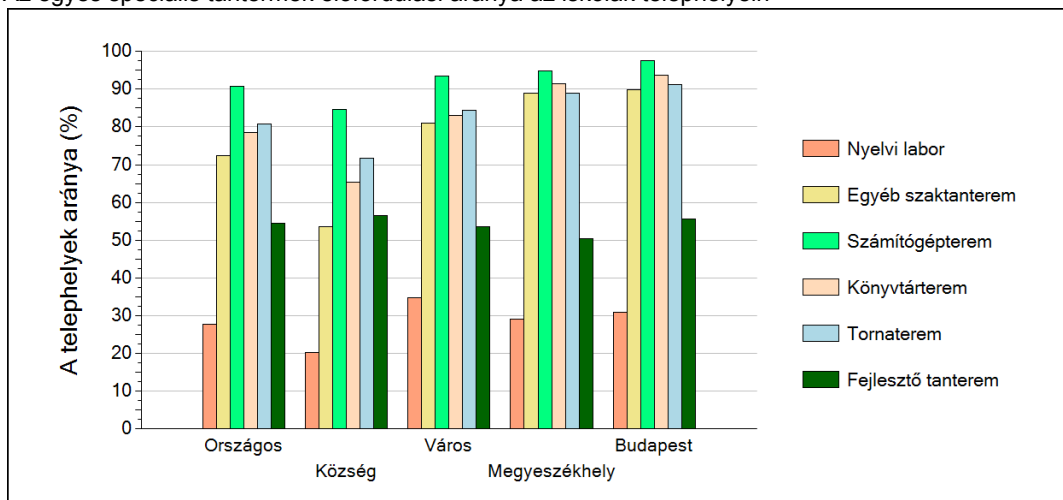
2

A telephely speciális tantermei

A Telephelyi kérdőív kérdéseire adott válaszaik alapján az Önök telephelyén az épület az alábbi speciális tantermek találhatóak meg:

- egyéb szaktanterem
- számítógépterem
- könyvtárterem
- tornaterem

Az egyes speciális tantermek előfordulási aránya az iskolák telephelyein

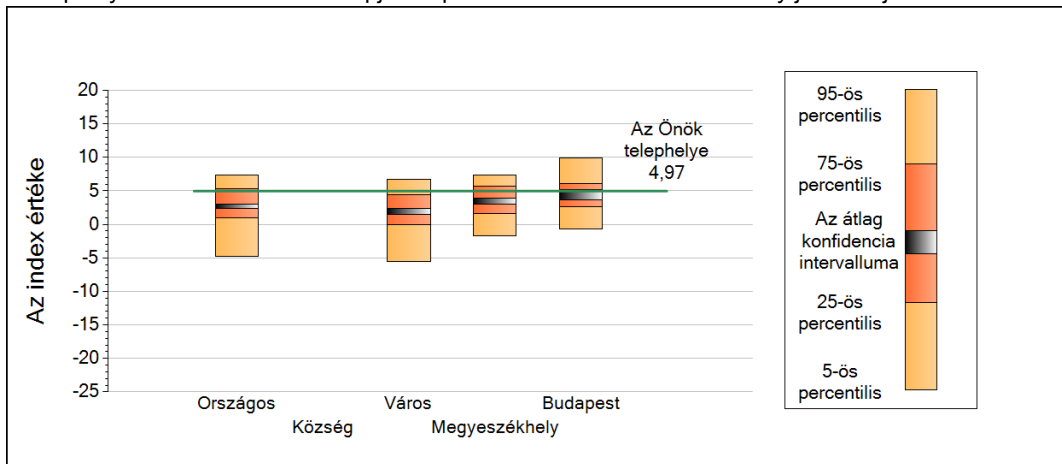


3

A tanulók összetétele és a tanulási nehézségekkel küzdő tanulók a telephelyeken

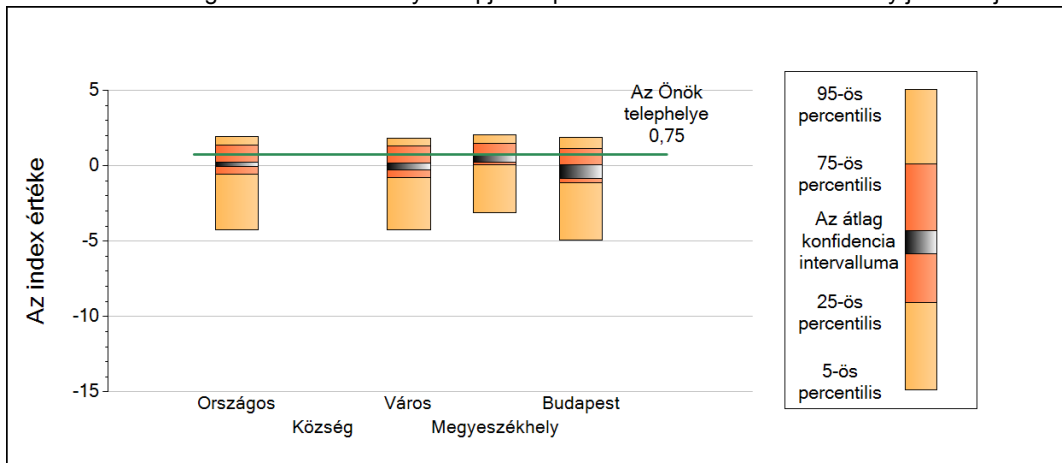
Szakközépiskola

A telephely tanulói összetétele alapján képzett index eloszlásának néhány jellemzője



	5-ös perc.	25-ös perc.	Konf. int. alja	Konf. int. teteje	75-ös perc.	95-ös perc.
Országos	-4,74	0,96	2,44	3,06	5,32	7,40
Község	-	-	-	-	-	-
Város	-5,59	-0,10	1,43	2,32	4,45	6,76
Megyeszékhely	-1,76	1,66	3,03	3,93	5,71	7,40
Budapest	-0,73	2,64	3,64	5,20	6,05	9,92

A tanulási nehézségekkel küzdők aránya alapján képzett index eloszlásának néhány jellemzője



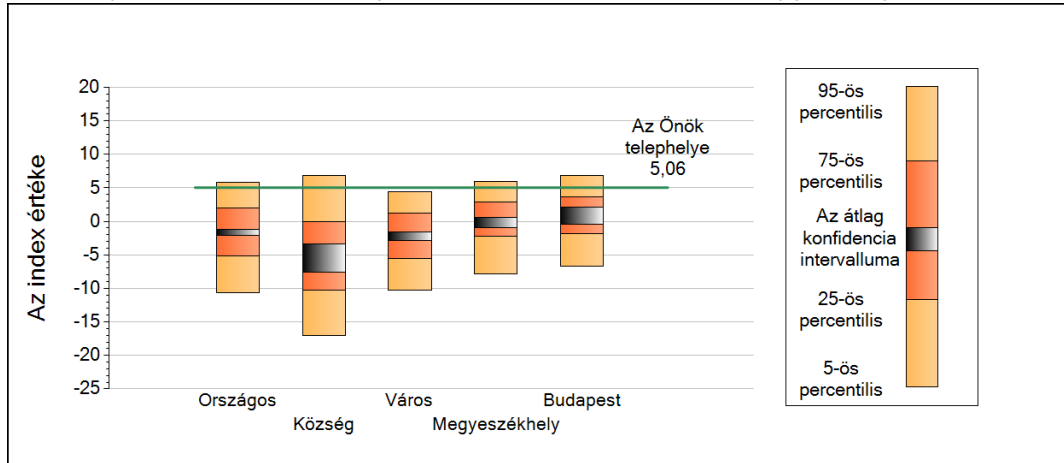
	5-ös perc.	25-ös perc.	Konf. int. alja	Konf. int. teteje	75-ös perc.	95-ös perc.
Országos	-4,25	-0,54	-0,07	0,24	1,36	1,95
Község	-	-	-	-	-	-
Város	-4,26	-0,81	-0,25	0,19	1,29	1,83
Megyeszékhely	-3,14	0,05	0,22	0,69	1,49	2,03
Budapest	-4,96	-1,10	-0,83	0,07	1,12	1,88

3

A tanulók összetétele és a tanulási nehézségekkel küzdő tanulók a telephelyeken

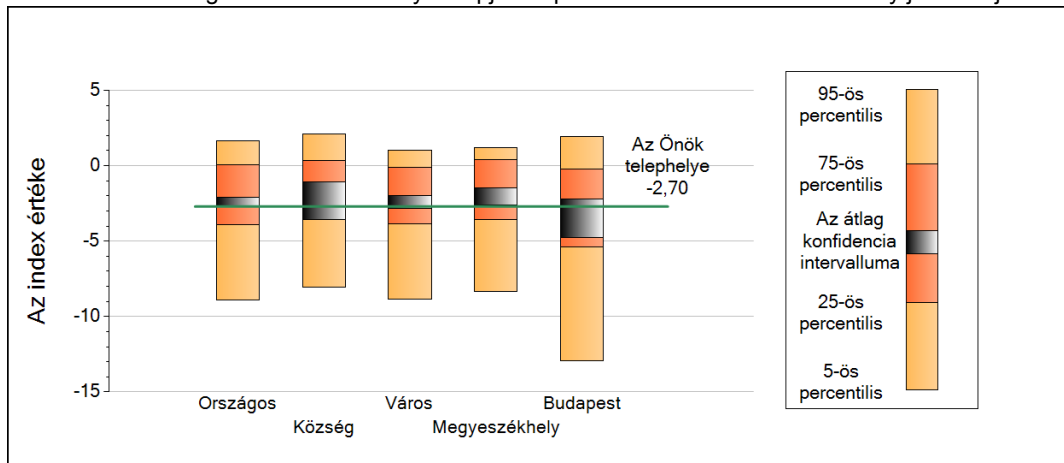
Szakiskola

A telephely tanulói összetétele alapján képzett index eloszlásának néhány jellemzője



	5-ös perc.	25-ös perc.	Konf. int. alja	Konf. int. teteje	75-ös perc.	95-ös perc.
Országos	-10,60	-5,13	-2,13	-1,16	2,04	5,87
Község	-17,08	-10,27	-7,55	-3,34	-0,04	6,91
Város	-10,32	-5,52	-2,84	-1,57	1,28	4,41
Megyeszékhely	-7,80	-2,16	-0,89	0,61	2,91	5,91
Budapest	-6,75	-1,89	-0,42	2,07	3,63	6,91

A tanulási nehézségekkel küzdők aránya alapján képzett index eloszlásának néhány jellemzője



	5-ös perc.	25-ös perc.	Konf. int. alja	Konf. int. teteje	75-ös perc.	95-ös perc.
Országos	-8,91	-3,91	-2,74	-2,10	0,05	1,62
Község	-8,03	-3,47	-3,59	-1,07	0,34	2,09
Város	-8,84	-3,87	-2,81	-2,00	-0,09	1,05
Megyeszékhely	-8,33	-3,59	-2,58	-1,49	0,41	1,20
Budapest	-12,91	-5,39	-4,78	-2,22	-0,20	1,95

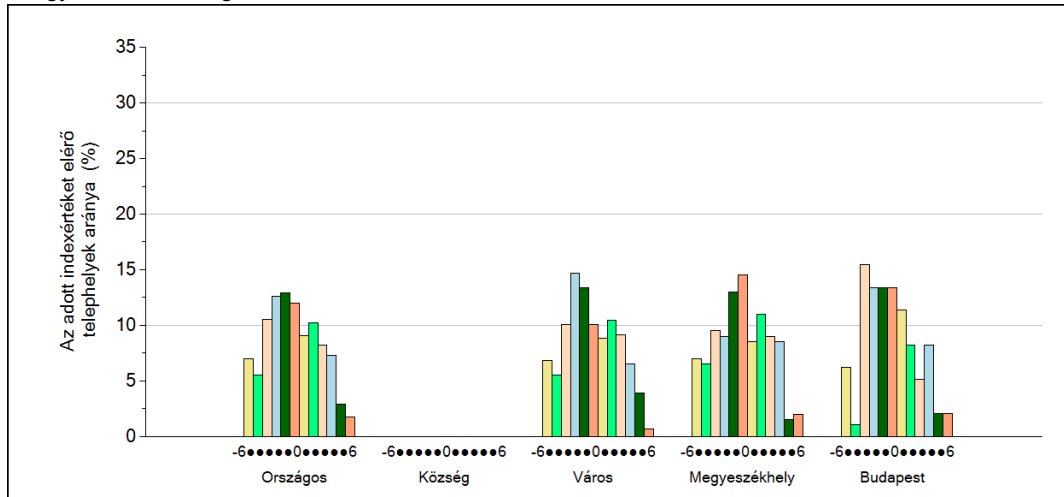
4

Fegyelem, motiváció

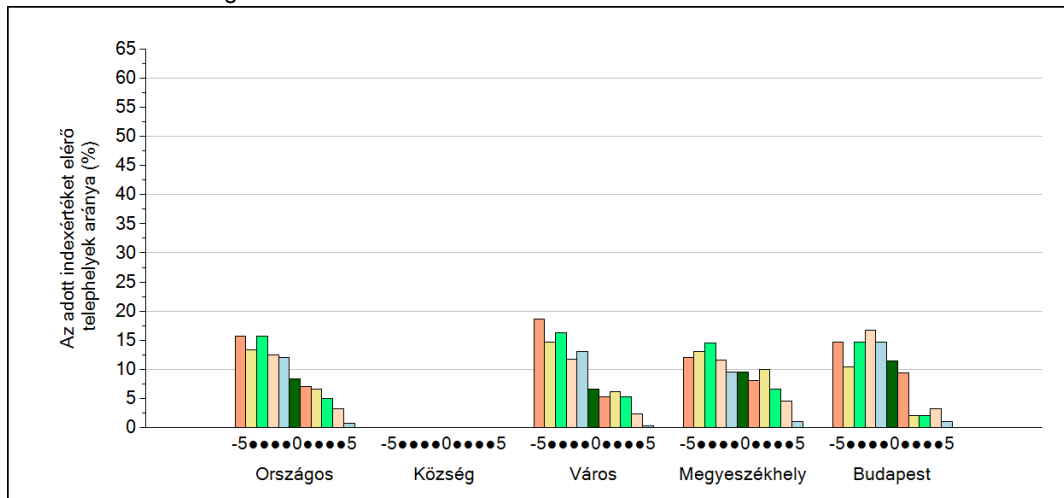
Szakközépiskola

A Telephelyi kérdőív kérdéseire adott válaszaik alapján az Önök telephelyén a diákok fegyelme-re vonatkozó index értéke -4, a motivációra vonatkozó index értéke -4.

A fegyelemindex megoszlása



A motivációindex megoszlása



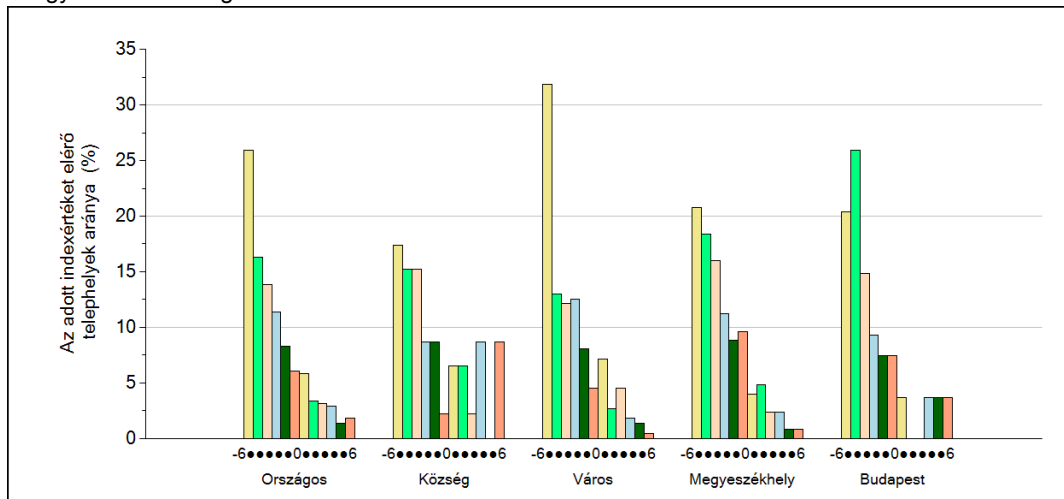
4

Fegyelem, motiváció

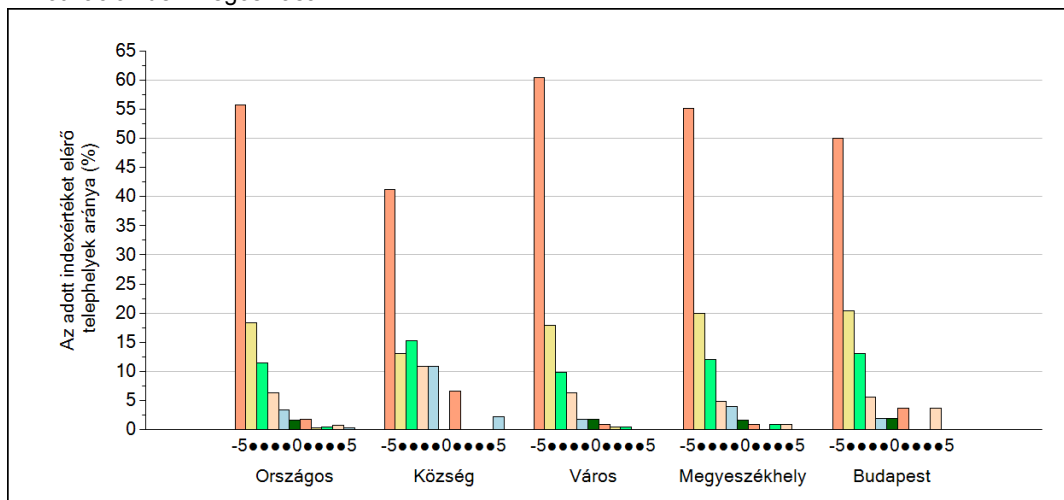
Szakiskola

A Telephelyi kérdőív kérdéseire adott válaszaik alapján az Önök telephelyén a diákok fegyelmeire vonatkozó index értéke -4, a motivációra vonatkozó index értéke -5.

A fegyelemindex megoszlása



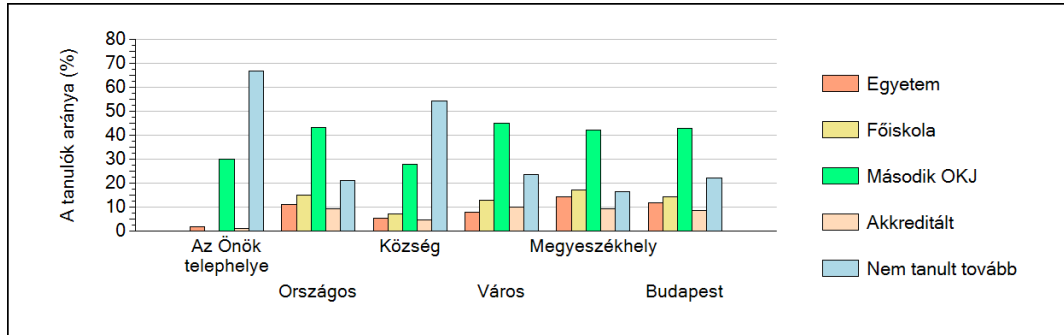
A motivációindex megoszlása



5

A különböző képzési formákban tanulók továbbtanulási aránya

Szakközépiskolák



Szakiskolák

