



FIT-jelentés :: 2011

Telephelyi jelentés

Tanulási környezet

Szegedi Műszaki és Környezetvédelmi Középiskola és Szakképző Iskola Csonka János Tagintézménye

6726 Szeged, Temesvári körút 38.

OM azonosító: 201289

Telephely kódja: 002



NEMZETI ERŐFORRÁS MINISZTERIUM



Közoktatási Mérési
Értékelési Osztály



Oktatási Hivatal

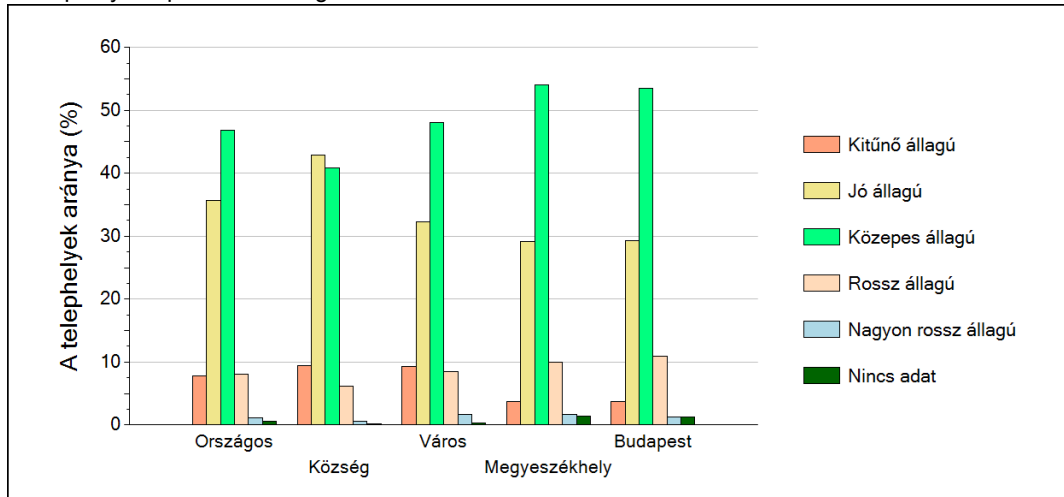
1

A telephely épületének állapota

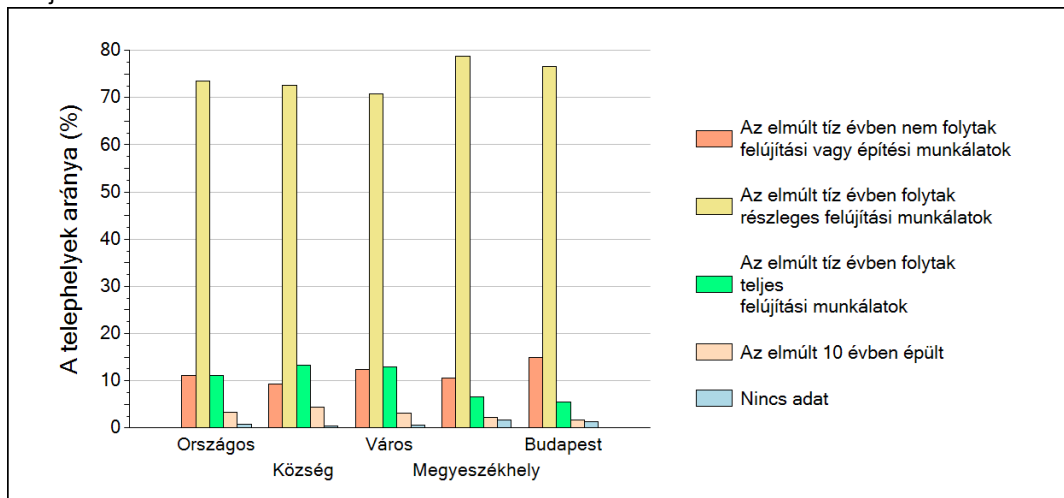
A Telephelyi kérdőív kérdéseire adott válaszaik alapján az Önök telephelyén az épület közepes állapotú.

A Telephelyen folytak részleges felújítási munkálatok az elmúlt tíz évben.

A telephelyek épületének állaga



Felújítási munkálatok az elmúlt tíz évben



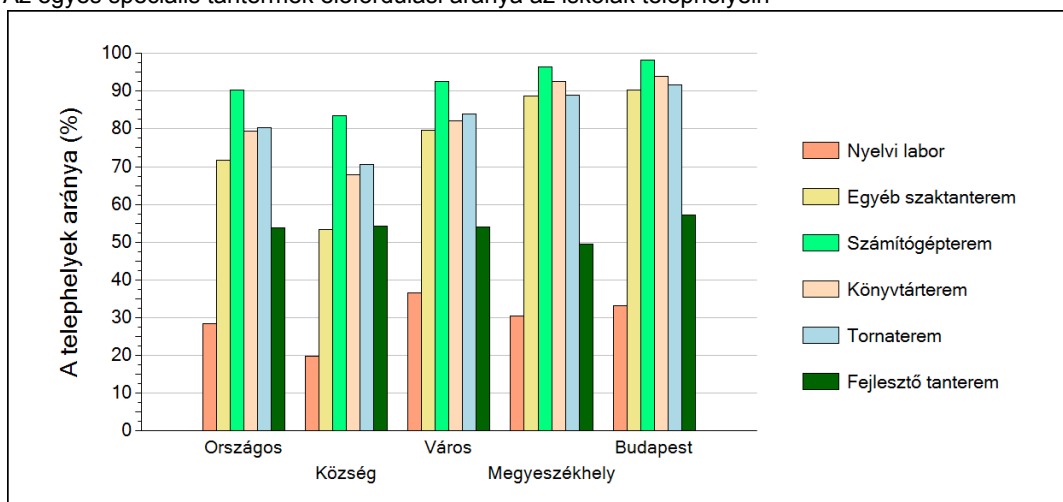
2

A telephely speciális tantermei

A Telephelyi kérdőív kérdéseire adott válaszaik alapján az Önök telephelyén az épület az alábbi speciális tantermek találhatóak meg:

- egyéb szaktanterem
- számítógépterem
- könyvtárterem
- tornaterem
- fejlesztő tanterem

Az egyes speciális tantermek előfordulási aránya az iskolák telephelyein

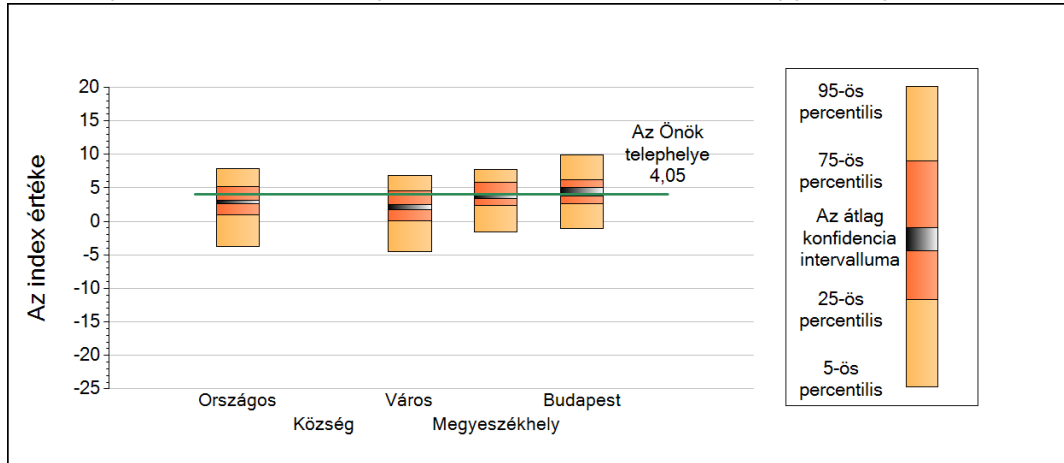


3

A tanulók összetétele és a tanulási nehézségekkel küzdő tanulók a telephelyeken

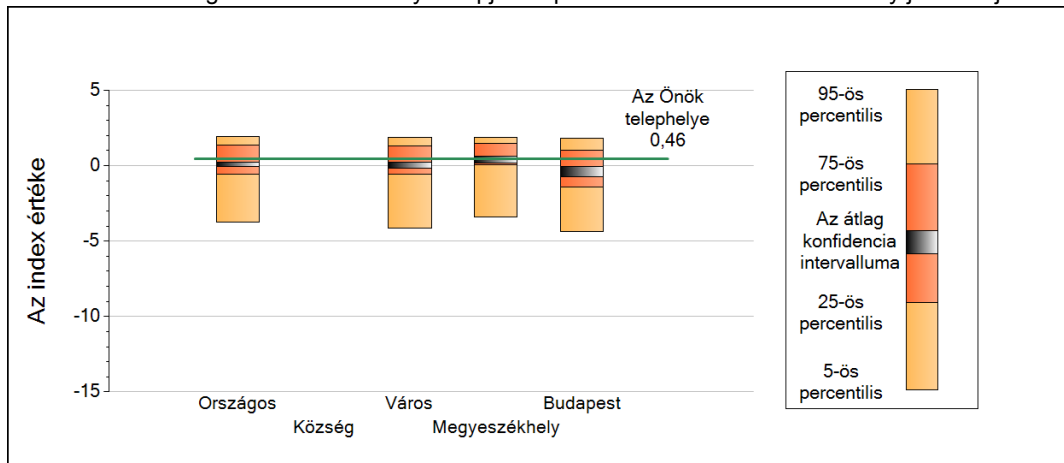
Szakközépiskola

A telephely tanulói összetétele alapján képzett index eloszlásának néhány jellemzője



	5-ös perc.	25-ös perc.	Konf. int. alja	Konf. int. teteje	75-ös perc.	95-ös perc.
Országos	-3,75	0,94	2,64	3,16	5,22	7,84
Község	-	-	-	-	-	-
Város	-4,55	0,04	1,79	2,51	4,56	6,90
Megyeszékhely	-1,62	2,34	3,36	4,11	5,82	7,71
Budapest	-1,11	2,69	3,78	5,11	6,17	9,95

A tanulási nehézségekkel küzdők aránya alapján képzett index eloszlásának néhány jellemzője



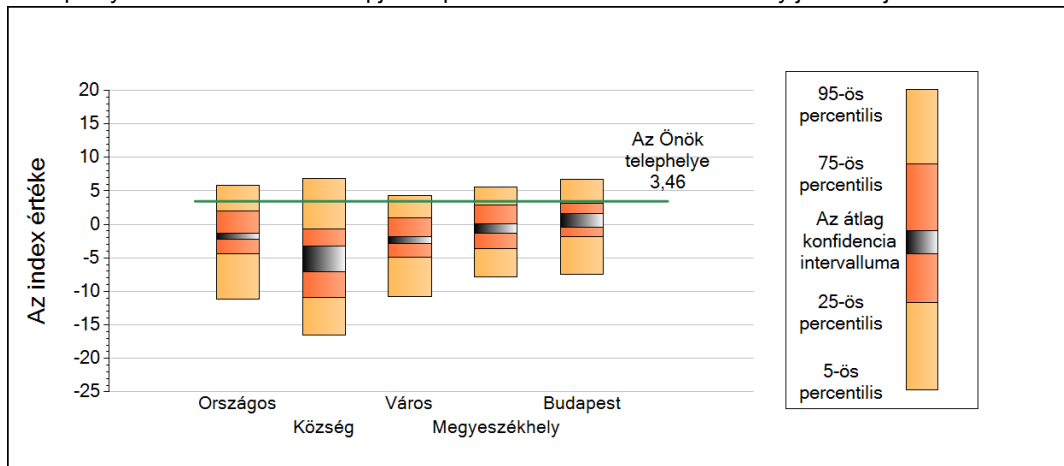
	5-ös perc.	25-ös perc.	Konf. int. alja	Konf. int. teteje	75-ös perc.	95-ös perc.
Országos	-3,72	-0,55	-0,05	0,22	1,35	1,91
Község	-	-	-	-	-	-
Város	-4,14	-0,55	-0,17	0,22	1,29	1,89
Megyeszékhely	-3,37	0,08	0,15	0,61	1,49	1,89
Budapest	-4,35	-1,44	-0,71	-0,05	1,03	1,82

3

A tanulók összetétele és a tanulási nehézségekkel küzdő tanulók a telephelyeken

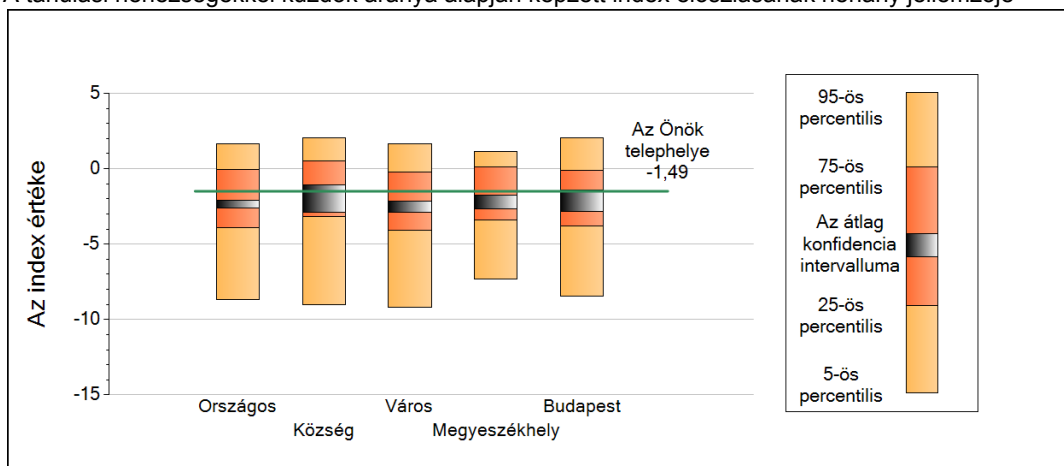
Szakiskola

A telephely tanulói összetétele alapján képzett index eloszlásának néhány jellemzője



	5-ös perc.	25-ös perc.	Konf. int. alja	Konf. int. teteje	75-ös perc.	95-ös perc.
Országos	-11,15	-4,40	-2,19	-1,38	1,96	5,77
Község	-16,52	-10,94	-7,10	-3,25	-0,70	6,89
Város	-10,82	-4,86	-2,85	-1,78	1,00	4,33
Megyeszékhely	-7,85	-3,60	-1,31	0,04	2,84	5,55
Budapest	-7,41	-1,85	-0,46	1,64	3,16	6,78

A tanulási nehézségekkel küzdők aránya alapján képzett index eloszlásának néhány jellemzője



	5-ös perc.	25-ös perc.	Konf. int. alja	Konf. int. teteje	75-ös perc.	95-ös perc.
Országos	-8,65	-3,92	-2,60	-2,09	-0,08	1,67
Község	-9,02	-3,16	-2,90	-1,05	0,52	2,04
Város	-9,16	-4,09	-2,90	-2,15	-0,21	1,67
Megyeszékhely	-7,31	-3,43	-2,68	-1,75	0,11	1,11
Budapest	-8,42	-3,80	-2,85	-1,41	-0,12	2,04

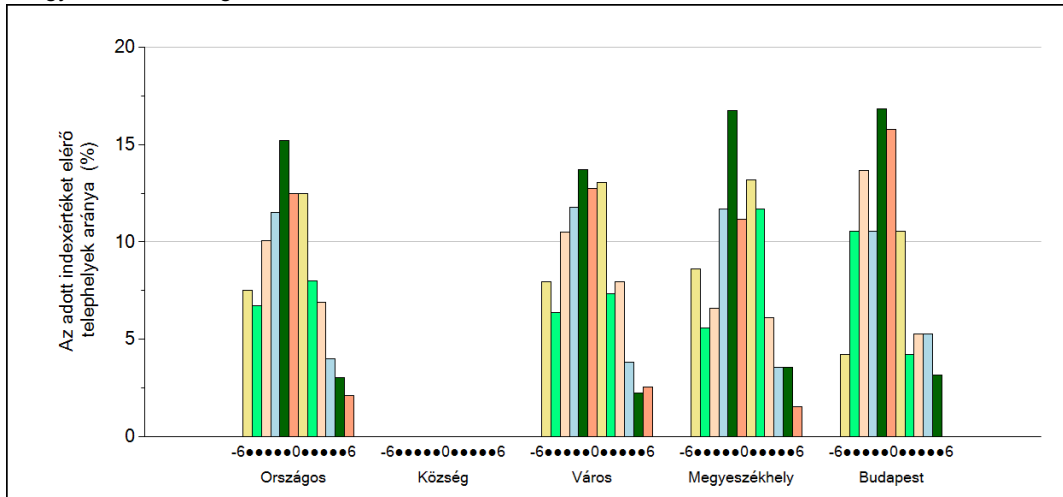
4

Fegyelem, motiváció

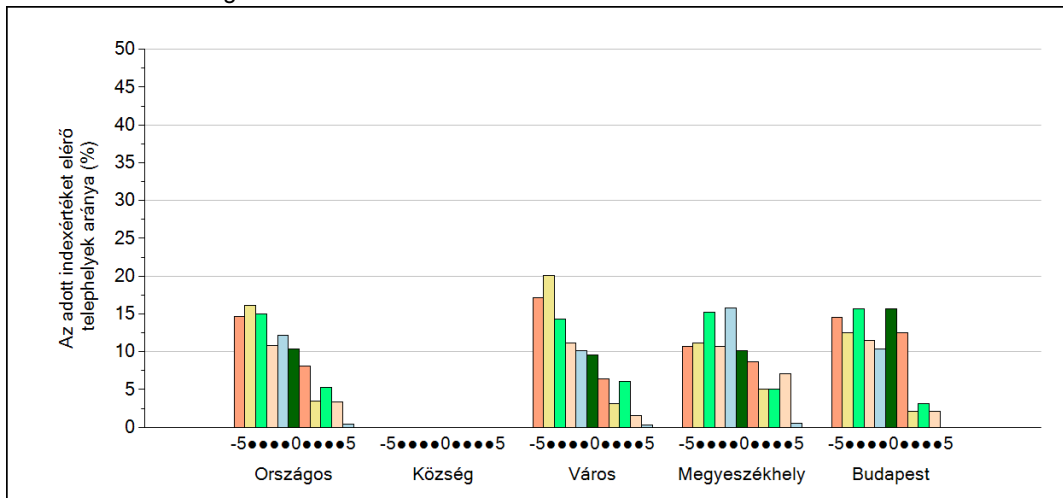
Szakközépiskola

A Telephelyi kérdőív kérdéseire adott válaszaik alapján az Önök telephelyén a diákok fegyelmeire vonatkozó index értéke -2, a motivációra vonatkozó index értéke -1.

A fegyelemindex megoszlása



A motivációindex megoszlása



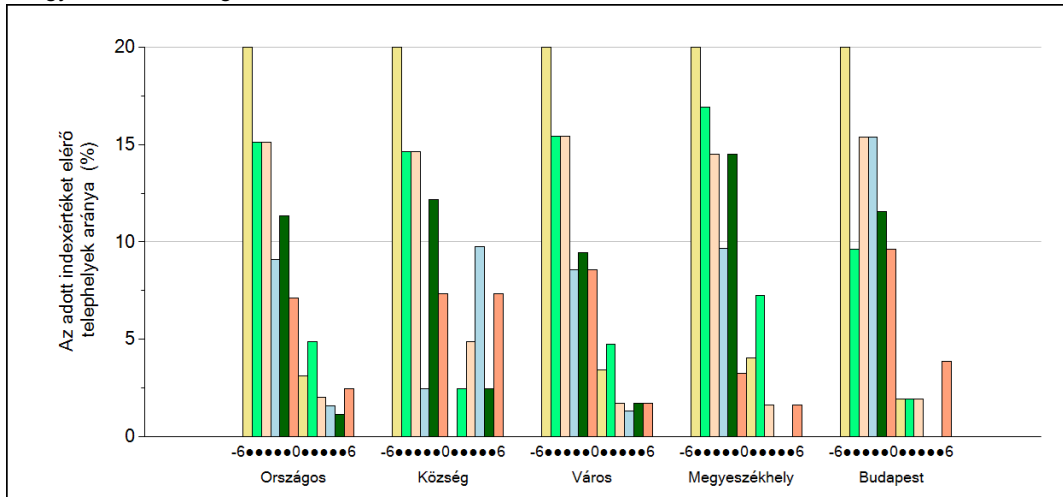
4

Fegyelem, motiváció

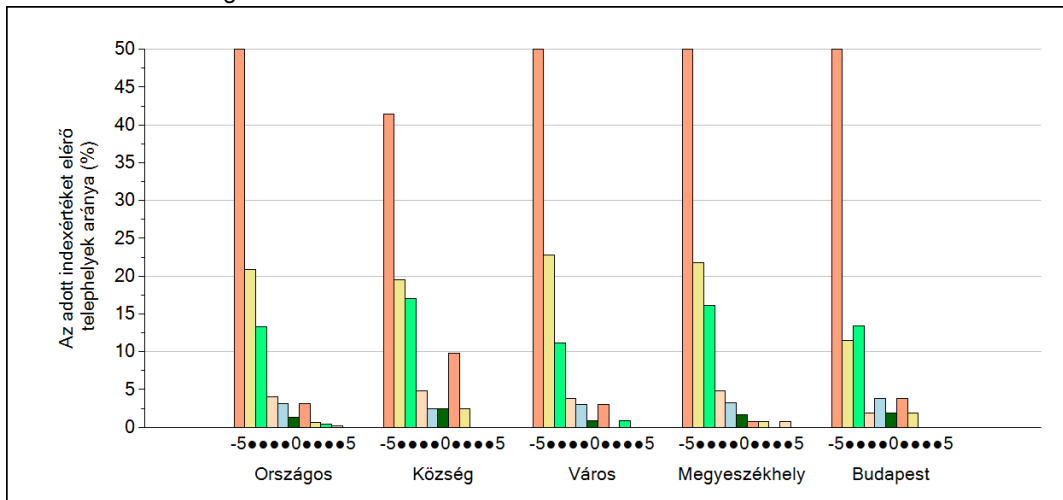
Szakiskola

A Telephelyi kérdőív kérdéseire adott válaszaik alapján az Önök telephelyén a diákok fegyelmeire vonatkozó index értéke -1, a motivációra vonatkozó index értéke -3.

A fegyelemindex megoszlása



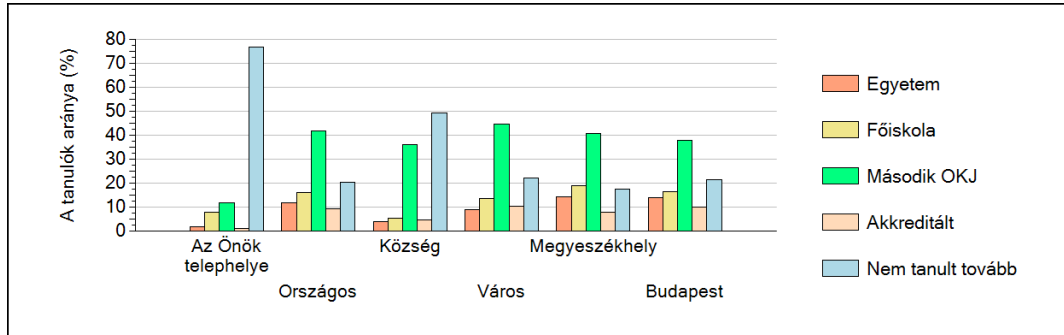
A motivációindex megoszlása



5

A különböző képzési formákban tanulók továbbtanulási aránya

Szakközépiskolák



Szakiskolák

