



FIT-jelentés :: 2010

Telephelyi jelentés

Tanulási környezet

Csonka János Tagintézmény

6726 Szeged, Temesvári körút 38.

OM azonosító: 201289

Telephely kódja: 002

Figyelem!

A 2010. évi Országos kompetenciaméréstől kezdődően a szövegértés, illetve a matematika területén **új, évfolyamfüggetlen skálát** vezetünk be, amelyen összehasonlítható módon ábrázolható a 6., a 8. és a 10. évfolyamos tanulók szövegértés, illetve matematika eredménye. Ebben a jelentésben már ezek az új skálák szerepelnek. Az új skálákon - 2008-ig visszamenőleg - a korábbi mérések eredményeit is megjelenítettük.

A mérési azonosító 2008-as bevezetése lehetővé teszi, hogy a 2010. évi méréstől kezdődően a tanulók fejlődése egyénileg követhető legyen. Ezért a 2010. évi jelentések már **a tanulók fejlődését bemutató ábrákat** is tartalmaznak.

A jelentés régi és új ábráinak részletes ismertetése megtalálható a <http://ohkir.gov.hu/okmfit/> oldal *Segítség* menüpontja alatt, Útmutatók a 2010. évi jelentések ábráinak értelmezéséhez címszóval. Kérjük, annak érdekében, hogy az ábrázolt adatokból helyes következtetéseket tudjon levonni, figyelmesen olvassa el az útmutatók vonatkozó részeit.



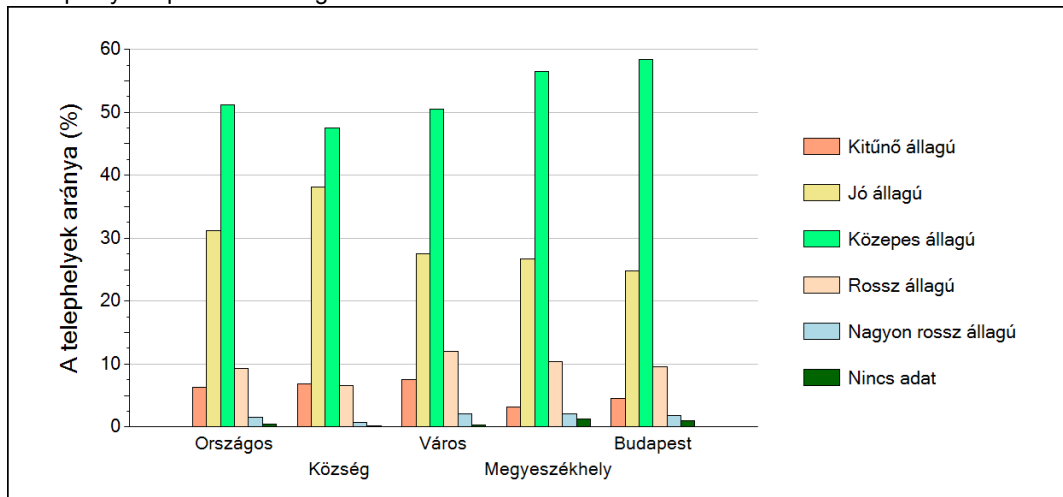
1

A telephely épületének állapota

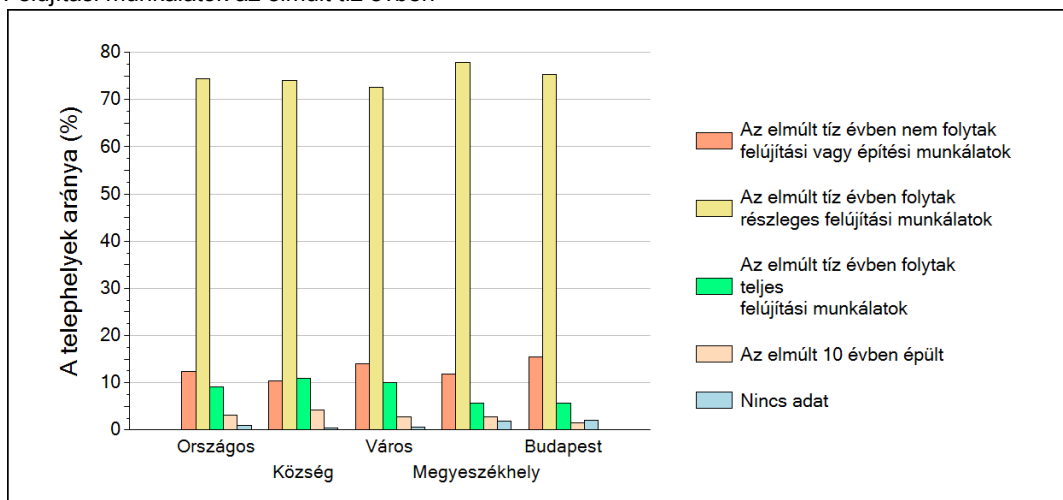
A Telephelyi kérdőív kérdéseire adott válaszaik alapján az Önök telephelyén az épület közepes állapotú.

A Telephelyen folytak részleges felújítási munkálatok az elmúlt tíz évben.

A telephelyek épületének állaga



Felújítási munkálatok az elmúlt tíz évben



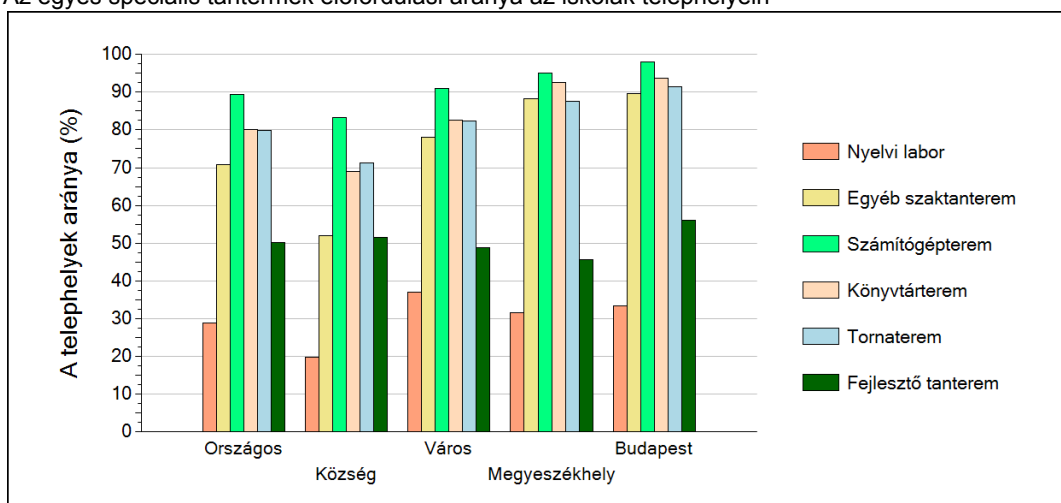
2

A telephely speciális tantermei

A Telephelyi kérdőív kérdéseire adott válaszaik alapján az Önök telephelyén az épület az alábbi speciális tantermek találhatóak meg:

- egyéb szaktanterem
- számítógépterem
- könyvtárterem
- tornaterem

Az egyes speciális tantermek előfordulási aránya az iskolák telephelyein

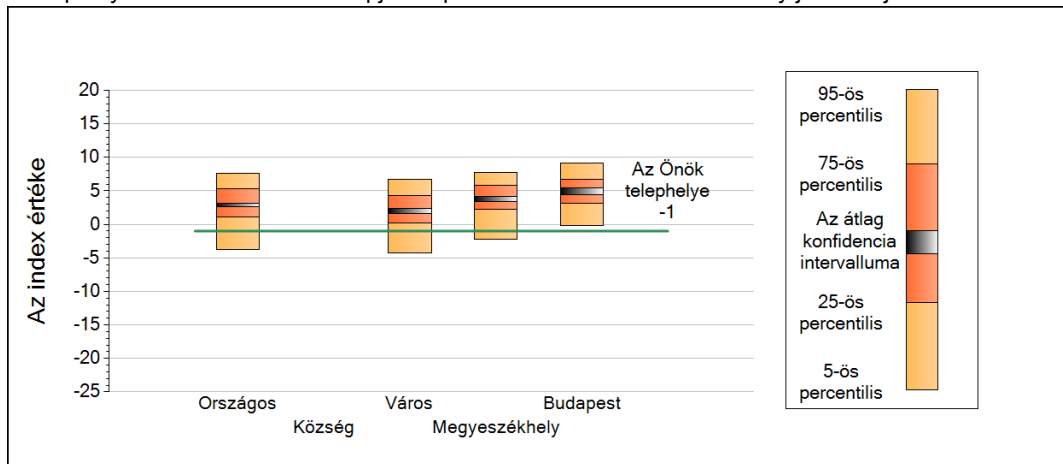


3

A tanulók összetétele és a tanulási nehézségekkel küzdő tanulók a telephelyeken

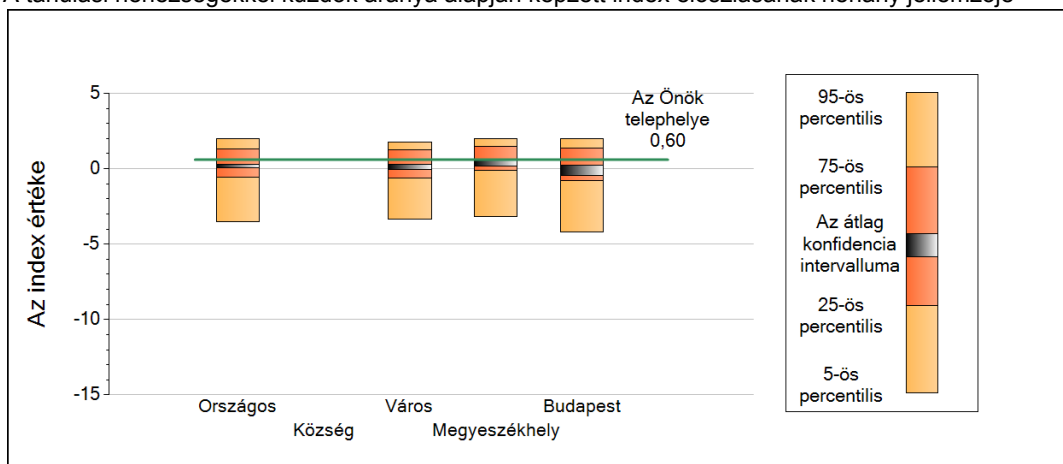
Szakközépiskola

A telephely tanulói összetétele alapján képzett index eloszlásának néhány jellemzője



	5-ös perc.	25-ös perc.	Konf. int. alja	Konf. int. teteje	75-ös perc.	95-ös perc.
Országos	-3,73	1,05	2,68	3,18	5,32	7,59
Község	-	-	-	-	-	-
Város	-4,25	0,16	1,65	2,38	4,35	6,72
Megyeszékhely	-2,17	2,31	3,41	4,13	5,84	7,69
Budapest	-0,13	3,17	4,36	5,46	6,72	9,19

A tanulási nehézségekkel küzdők aránya alapján képzett index eloszlásának néhány jellemzője



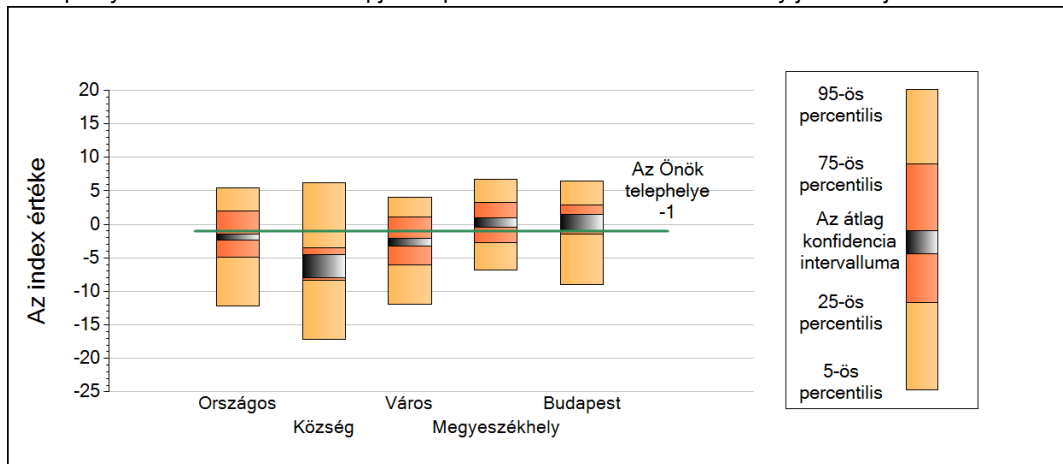
	5-ös perc.	25-ös perc.	Konf. int. alja	Konf. int. teteje	75-ös perc.	95-ös perc.
Országos	-3,51	-0,58	0,04	0,27	1,33	1,98
Község	-	-	-	-	-	-
Város	-3,32	-0,63	-0,03	0,28	1,23	1,76
Megyeszékhely	-3,16	-0,09	0,20	0,57	1,47	1,98
Budapest	-4,21	-0,80	-0,46	0,23	1,36	1,98

3

A tanulók összetétele és a tanulási nehézségekkel küzdő tanulók a telephelyeken

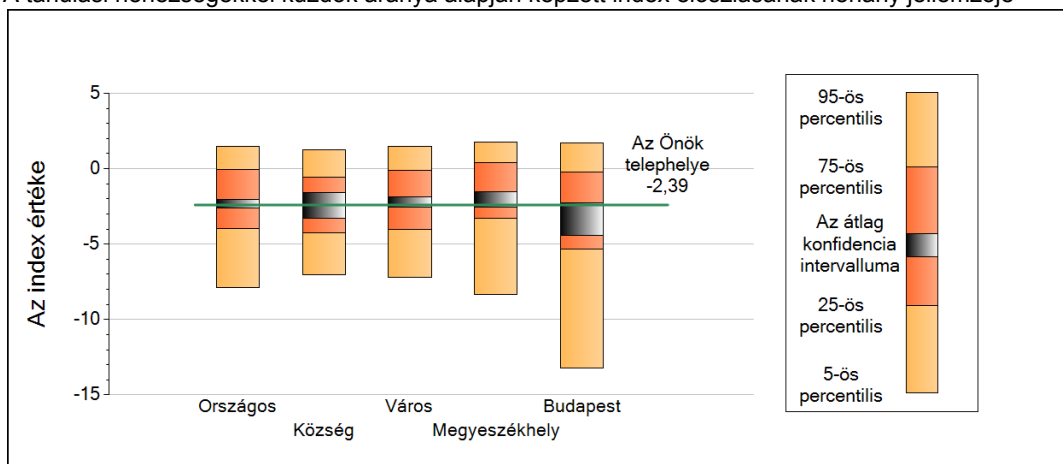
Szakiskola

A telephely tanulói összetétele alapján képzett index eloszlásának néhány jellemzője



	5-ös perc.	25-ös perc.	Konf. int. alja	Konf. int. teteje	75-ös perc.	95-ös perc.
Országos	-12,22	-4,92	-2,31	-1,44	2,00	5,39
Község	-17,17	-8,34	-8,01	-4,51	-3,51	6,21
Város	-11,89	-6,06	-3,25	-2,09	1,09	4,05
Megyeszékhely	-6,77	-2,70	-0,38	0,92	3,32	6,72
Budapest	-8,94	-1,51	-1,12	1,47	2,92	6,49

A tanulási nehézségekkel küzdők aránya alapján képzett index eloszlásának néhány jellemzője



	5-ös perc.	25-ös perc.	Konf. int. alja	Konf. int. teteje	75-ös perc.	95-ös perc.
Országos	-7,88	-3,95	-2,59	-2,06	-0,03	1,51
Község	-7,04	-4,28	-3,26	-1,60	-0,55	1,26
Város	-7,20	-4,04	-2,55	-1,89	-0,08	1,46
Megyeszékhely	-8,32	-3,28	-2,57	-1,54	0,38	1,74
Budapest	-13,24	-5,33	-4,45	-2,29	-0,23	1,70

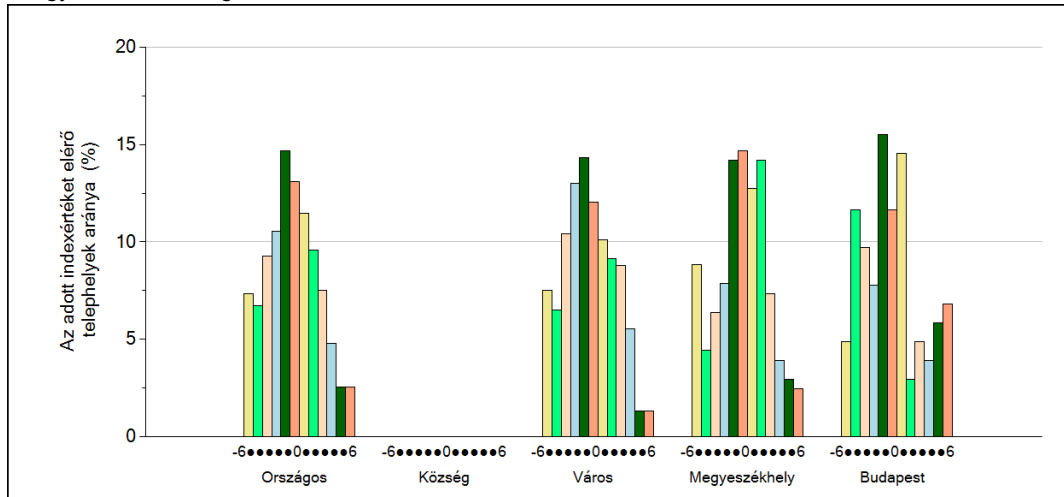
4

Fegyelem, motiváció

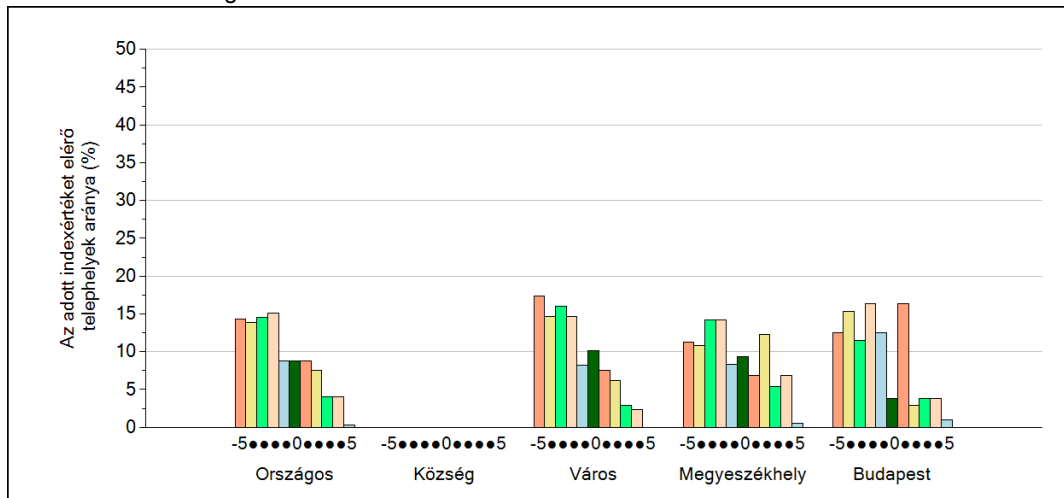
Szakközépiskola

A Telephelyi kérdőív kérdéseire adott válaszaik alapján az Önök telephelyén a diákok fegyelmeire vonatkozó index értéke -3, a motivációra vonatkozó index értéke -2.

A fegyelemindex megoszlása



A motivációindex megoszlása



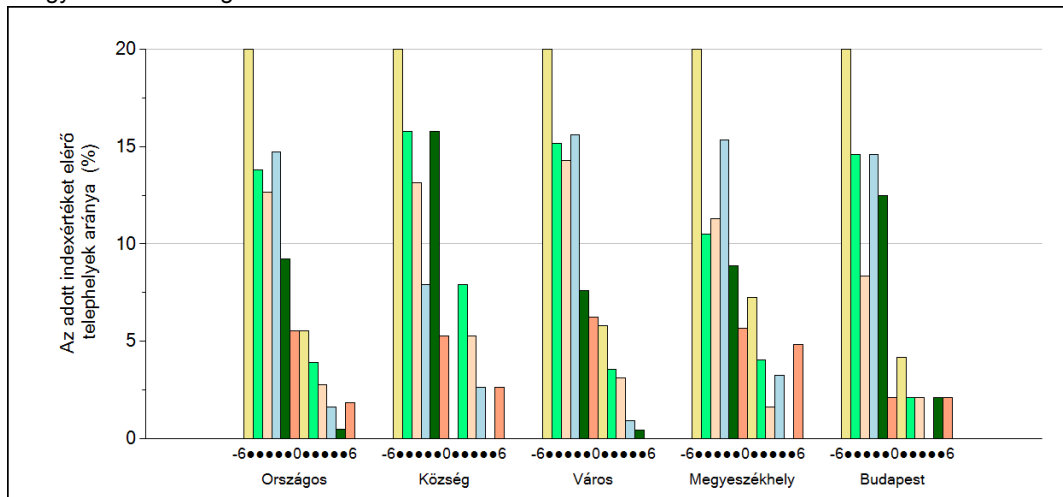
4

Fegyelem, motiváció

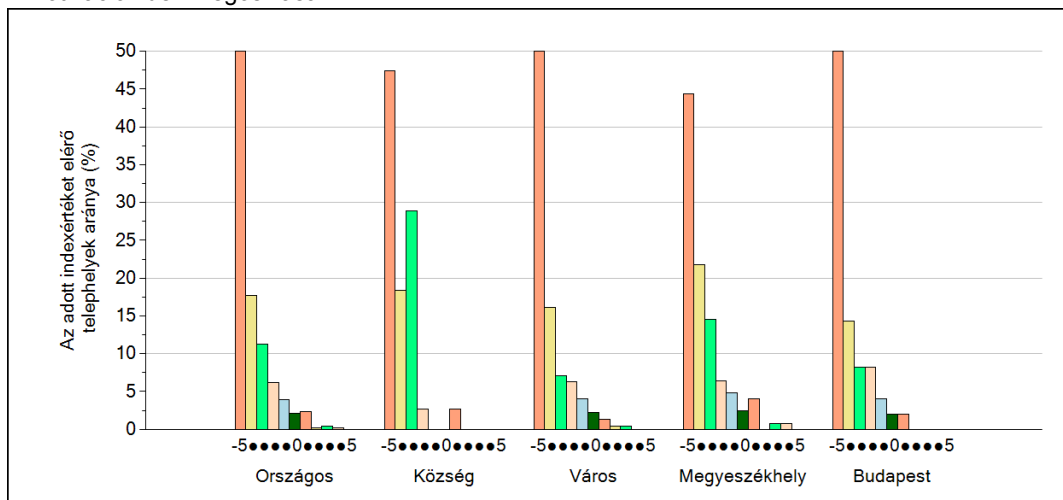
Szakiskola

A Telephelyi kérdőív kérdéseire adott válaszaik alapján az Önök telephelyén a diákok fegyelmeire vonatkozó index értéke -5, a motivációra vonatkozó index értéke -1.

A fegyelemindex megoszlása



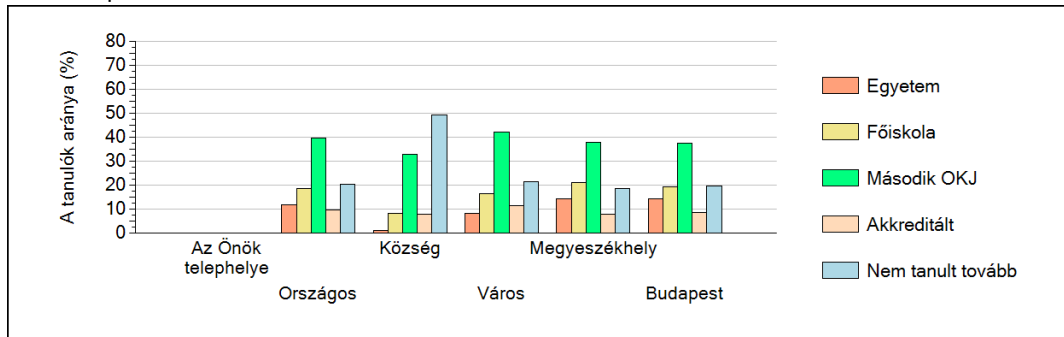
A motivációindex megoszlása



5

A különböző képzési formákban tanulók továbbtanulási aránya

Szakközépiskolák



Szakiskolák

