



FIT-jelentés :: 2009

Telephelyi jelentés

Tanulási környezet

Csonka János Műszaki Szakközépiskola és Szakiskola

6726 Szeged, Temesvári krt. 38.

OM azonosító: 029777

Telephely kódja: 001



OKTATÁSI ÉS KULTURÁLIS MINISZTERIUM



Közoktatási Mérési
Értékelési Osztály



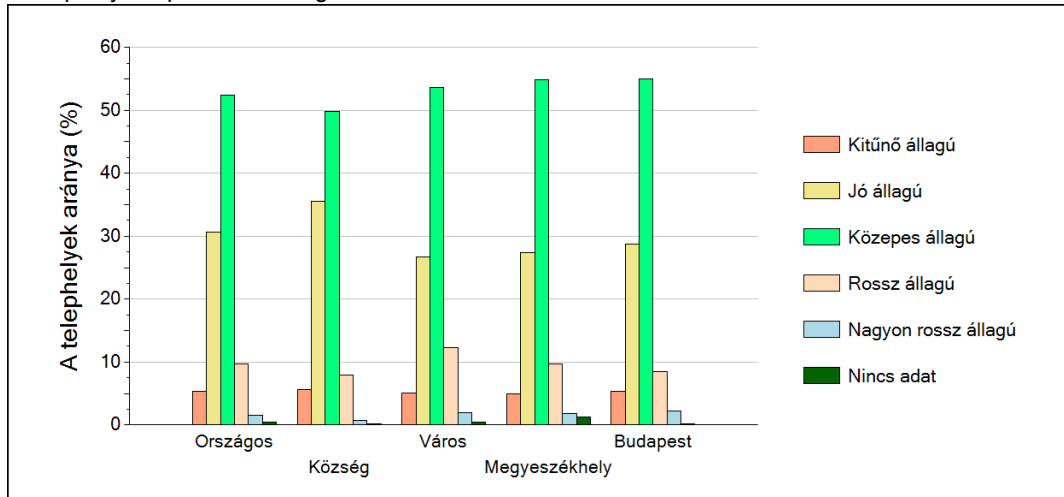
Oktatási Hivatal

1 A telephely épületének állapota

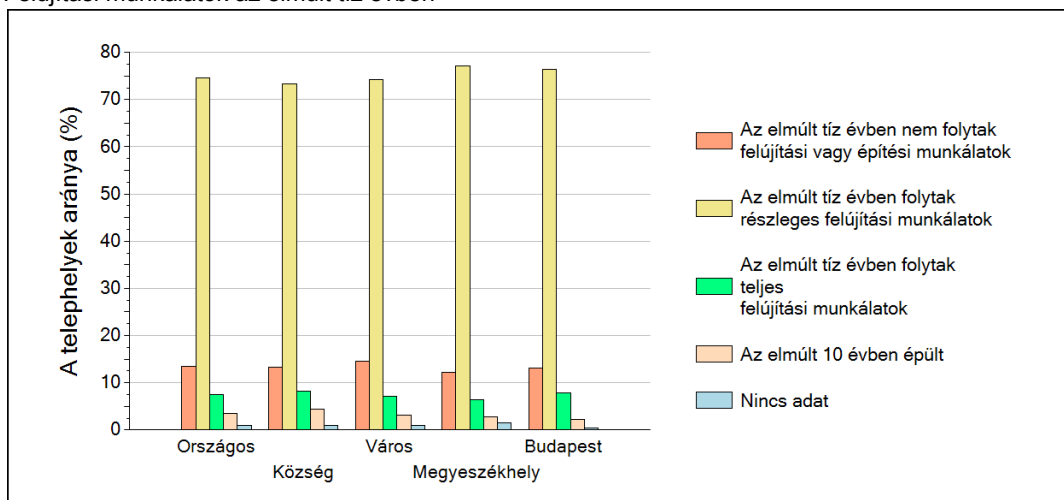
A Telephelyi kérdőív kérdéseire adott válaszaik alapján az Önök telephelyén az épület közepes állapotú.

A Telephelyen folytak részleges felújítási munkálatok az elmúlt tíz évben.

A telephelyek épületének állaga



Felújítási munkálatok az elmúlt tíz évben



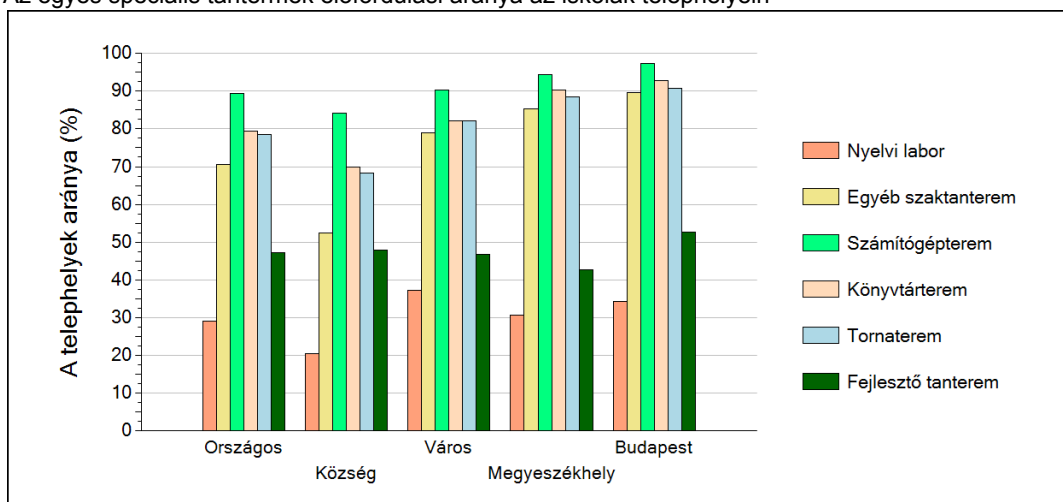
2

A telephely speciális tantermei

A Telephelyi kérdőív kérdéseire adott válaszaik alapján az Önök telephelyén az épület az alábbi speciális tantermek találhatóak meg:

- egyéb szaktanterem
- számítógépterem
- könyvtárterem
- tornaterem
- fejlesztő tanterem

Az egyes speciális tantermek előfordulási aránya az iskolák telephelyein

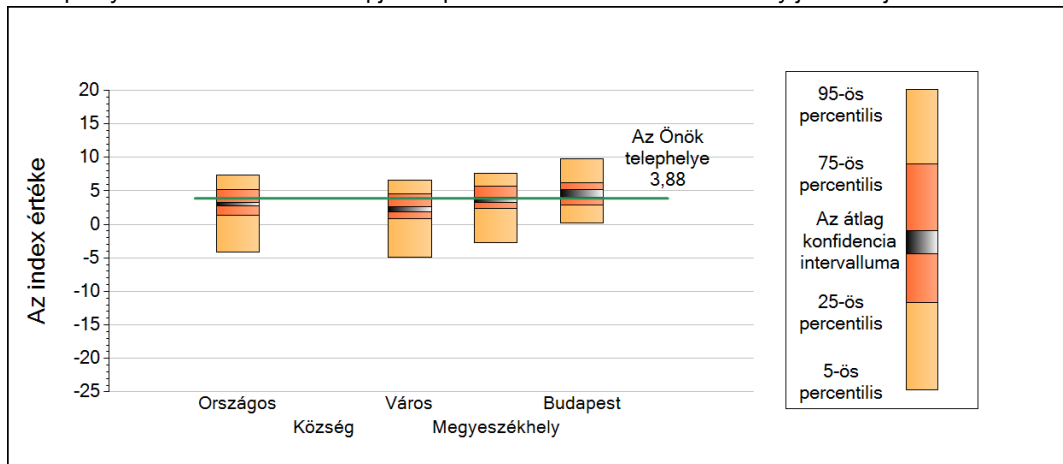


3

A tanulók összetétele és a tanulási nehézségekkel küzdő tanulók a telephelyeken

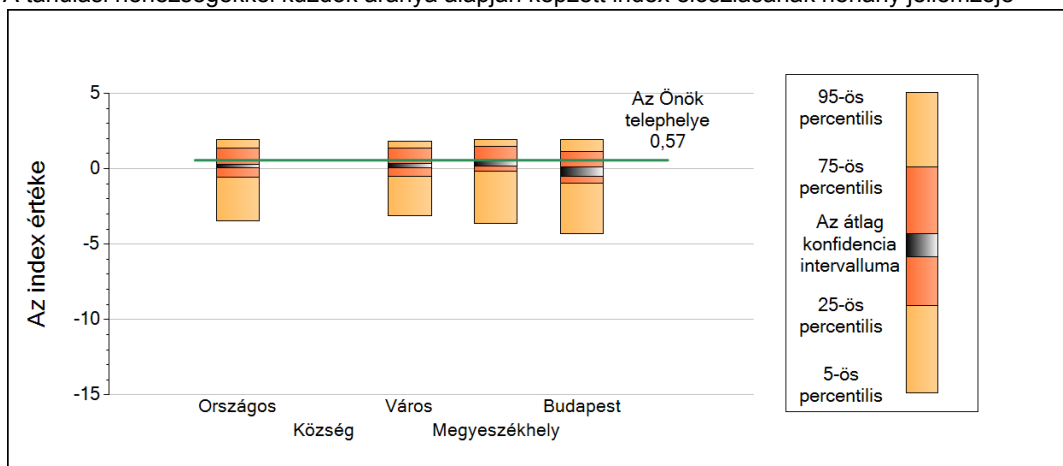
Szakközépiskola

A telephelyi tanulói összetétele alapján képzett index eloszlásának néhány jellemzője



	5-ös perc.	25-ös perc.	Konf. int. alja	Konf. int. teteje	75-ös perc.	95-ös perc.
Országos	-4,09	1,31	2,75	3,23	5,20	7,30
Község	-	-	-	-	-	-
Város	-4,88	0,79	1,93	2,58	4,53	6,61
Megyeszékhely	-2,77	2,37	3,30	4,06	5,73	7,62
Budapest	0,17	2,93	4,10	5,16	6,25	9,80

A tanulási nehézségekkel küzdők aránya alapján képzett index eloszlásának néhány jellemzője

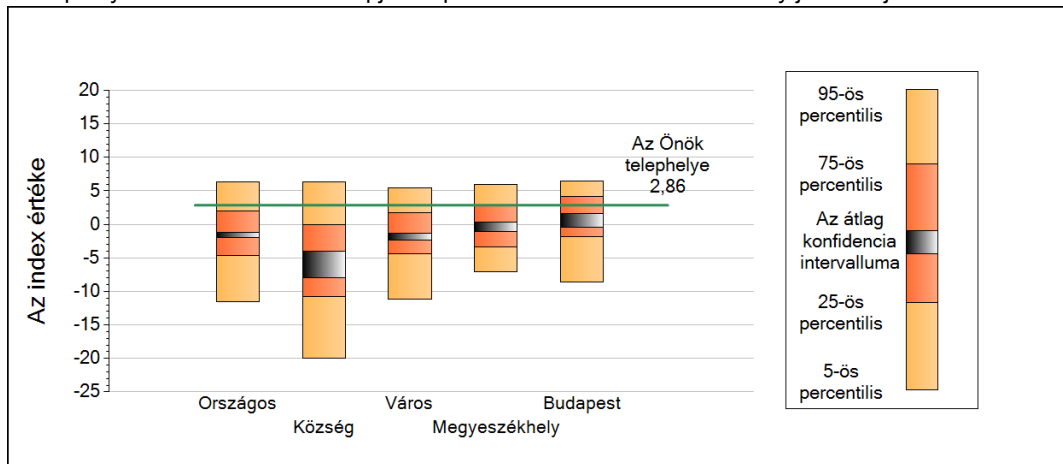


	5-ös perc.	25-ös perc.	Konf. int. alja	Konf. int. teteje	75-ös perc.	95-ös perc.
Országos	-3,47	-0,58	0,08	0,30	1,38	1,95
Község	-	-	-	-	-	-
Város	-3,14	-0,49	0,06	0,36	1,37	1,83
Megyeszékhely	-3,60	-0,19	0,19	0,58	1,50	1,95
Budapest	-4,28	-0,96	-0,53	0,12	1,15	1,95

3 A tanulók összetétele és a tanulási nehézségekkel küzdő tanulók a telephelyeken

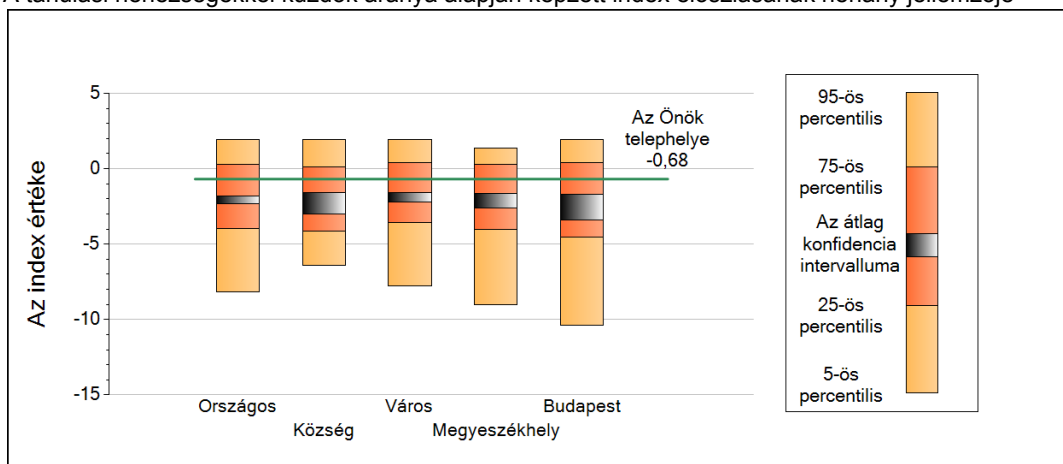
Szakiskola

A telephely tanulói összetétele alapján képzett index eloszlásának néhány jellemzője



	5-ös perc.	25-ös perc.	Konf. int. alja	Konf. int. teteje	75-ös perc.	95-ös perc.
Országos	-11,55	-4,61	-2,01	-1,17	2,03	6,39
Község	-20,00	-10,77	-7,95	-4,04	-0,04	6,39
Város	-11,17	-4,44	-2,31	-1,26	1,69	5,39
Megyeszékhely	-7,12	-3,35	-1,04	0,29	2,89	5,93
Budapest	-8,61	-1,79	-0,43	1,66	4,14	6,53

A tanulási nehézségekkel küzdők aránya alapján képzett index eloszlásának néhány jellemzője



	5-ös perc.	25-ös perc.	Konf. int. alja	Konf. int. teteje	75-ös perc.	95-ös perc.
Országos	-8,15	-3,95	-2,30	-1,81	0,28	1,95
Község	-6,42	-4,15	-2,99	-1,56	0,13	1,95
Város	-7,79	-3,54	-2,21	-1,56	0,39	1,95
Megyeszékhely	-9,03	-4,00	-2,59	-1,62	0,28	1,37
Budapest	-10,36	-4,52	-3,38	-1,69	0,43	1,95

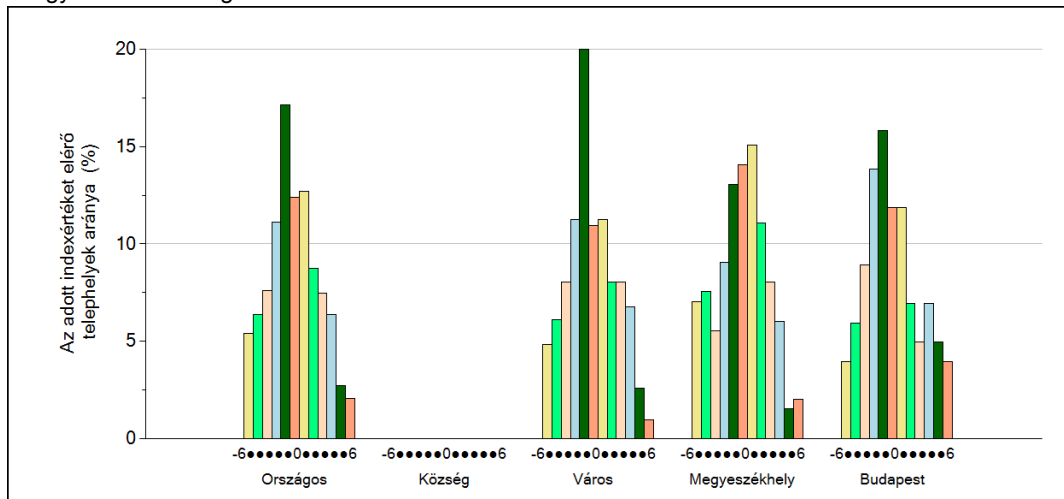
4

Fegyelem, motiváció

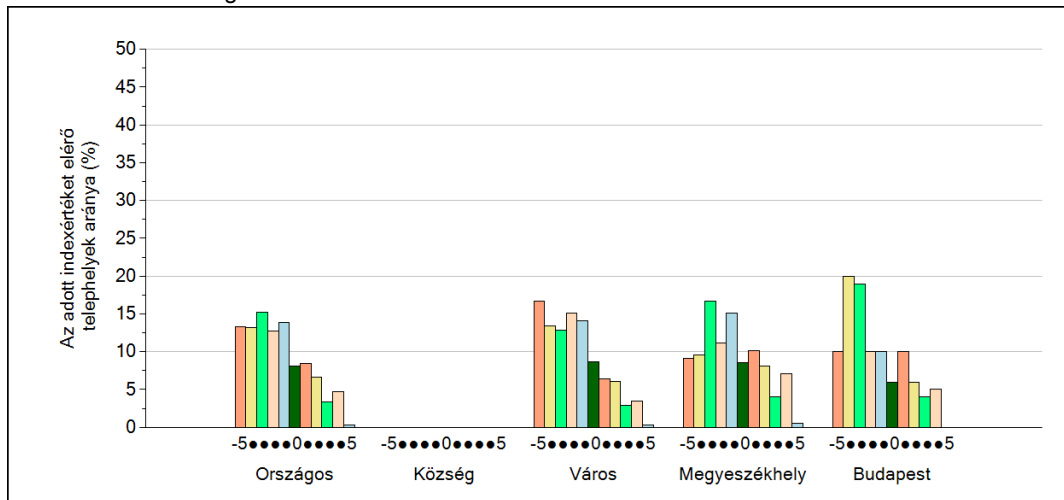
Szakközépiskola

A Telephelyi kérdőív kérdéseire adott válaszaik alapján az Önök telephelyén a diákok fegyelmeire vonatkozó index értéke -5, a motivációra vonatkozó index értéke -4.

A fegyelemindex megoszlása



A motivációindex megoszlása



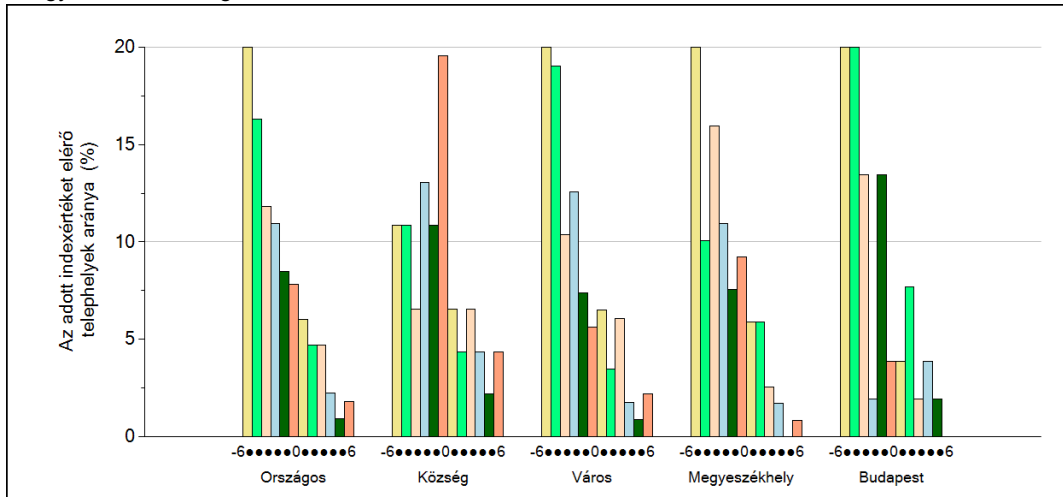
4

Fegyelem, motiváció

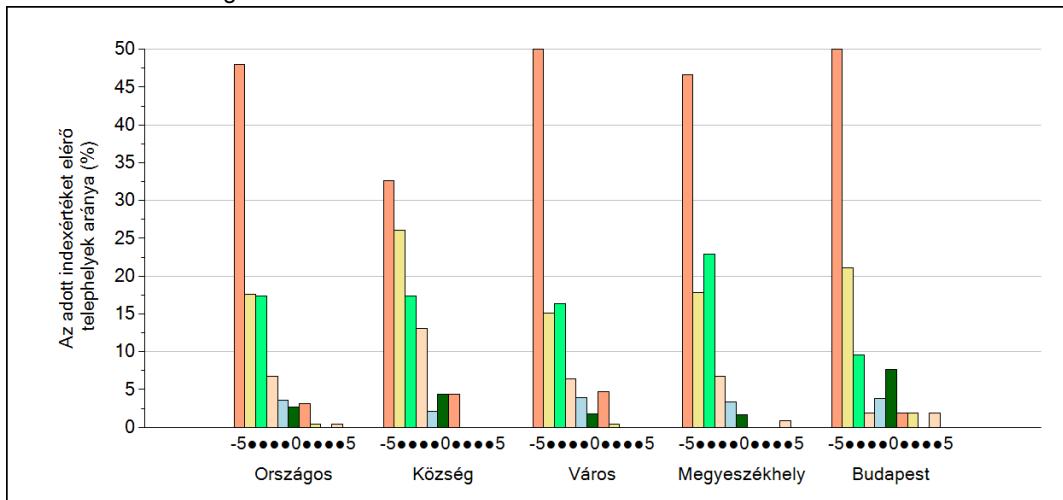
Szakiskola

A Telephelyi kérdőív kérdéseire adott válaszaik alapján az Önök telephelyén a diákok fegyelmeire vonatkozó index értéke -5, a motivációra vonatkozó index értéke -5.

A fegyelemindex megoszlása



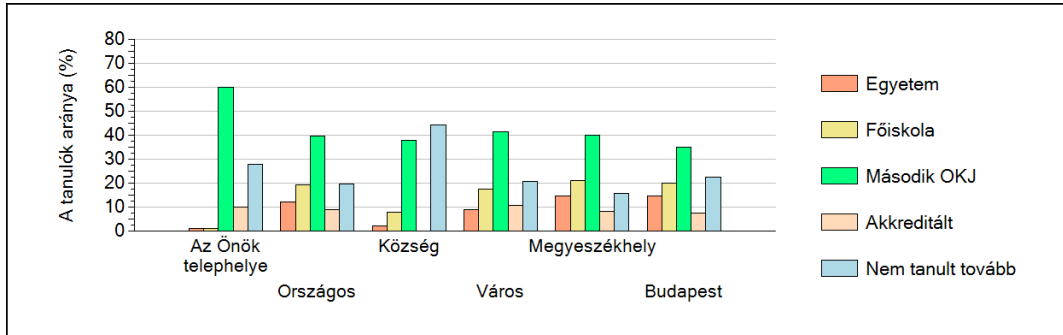
A motivációindex megoszlása



5

A különböző képzési formákban tanulók továbbtanulási aránya

Szakközépiskolák



Szakiskolák

