



# FIT-jelentés :: 2008

Telephelyi jelentés

Tanulási környezet

---

## Csonka János Műszaki Szakközépiskola és Szakiskola

6726 Szeged, Temesvári krt. 38.

OM azonosító: 029777

Telephely kódja: 001



OKTATÁSI ÉS KULTURÁLIS MINISZTERIUM



Közoktatási Mérés  
Értékelési Osztály



Oktatási Hivatal

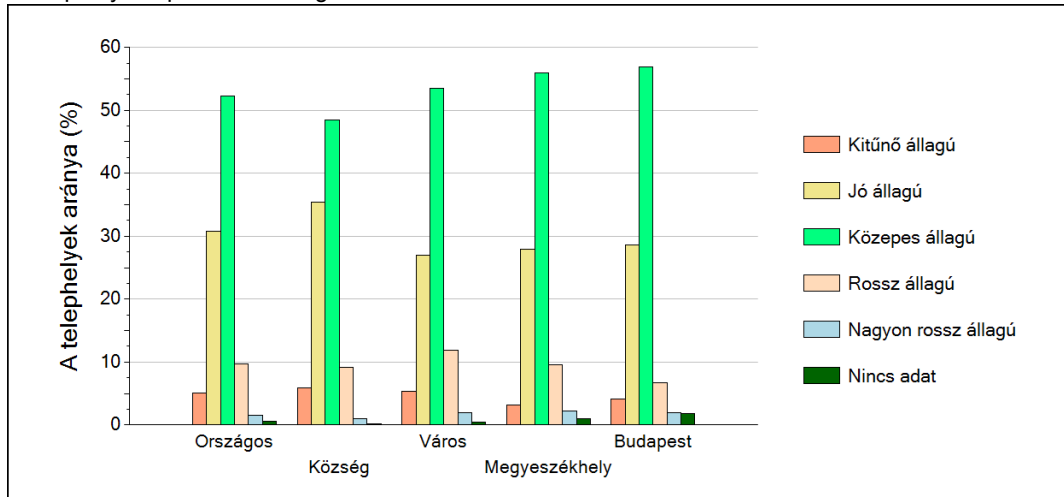
1

## A telephely épületének állapota

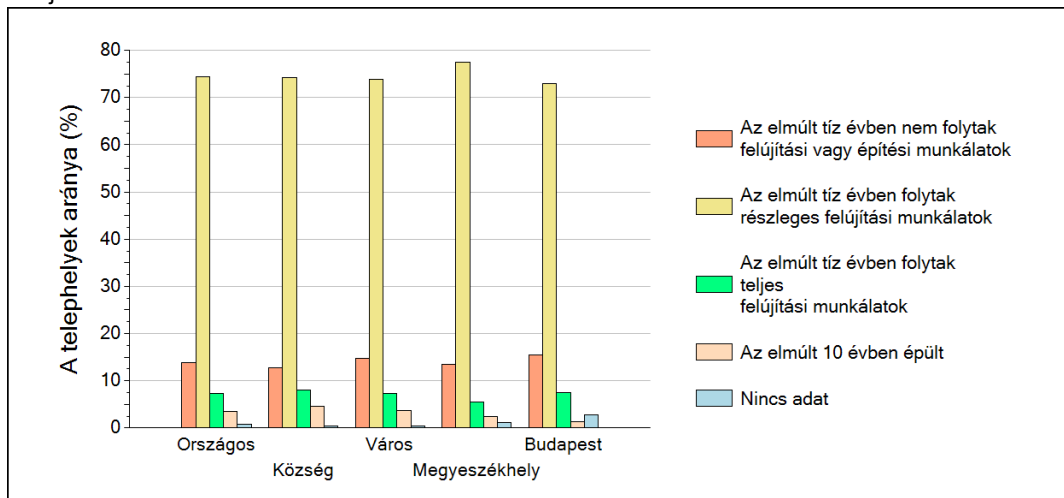
A Telephelyi kérdőív kérdéseire adott válaszaik alapján az Önök telephelyén az épület közepes állapotú.

A Telephelyen nem folytak felújítási munkálatok az elmúlt tíz évben.

A telephelyek épületének állaga



Felújítási munkálatok az elmúlt tíz évben



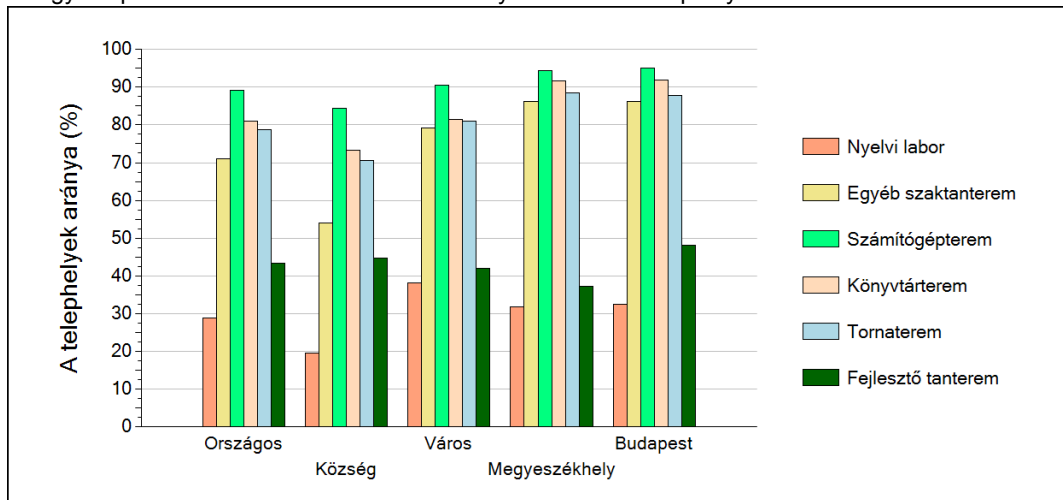
## 2

## A telephely speciális tantermei

A Telephelyi kérdőív kérdéseire adott válaszaik alapján az Önök telephelyén az épület az alábbi speciális tantermek találhatóak meg:

- egyéb szaktanterem
- számítógépterem
- könyvtárterem
- tornaterem

Az egyes speciális tantermek előfordulási aránya az iskolák telephelyein

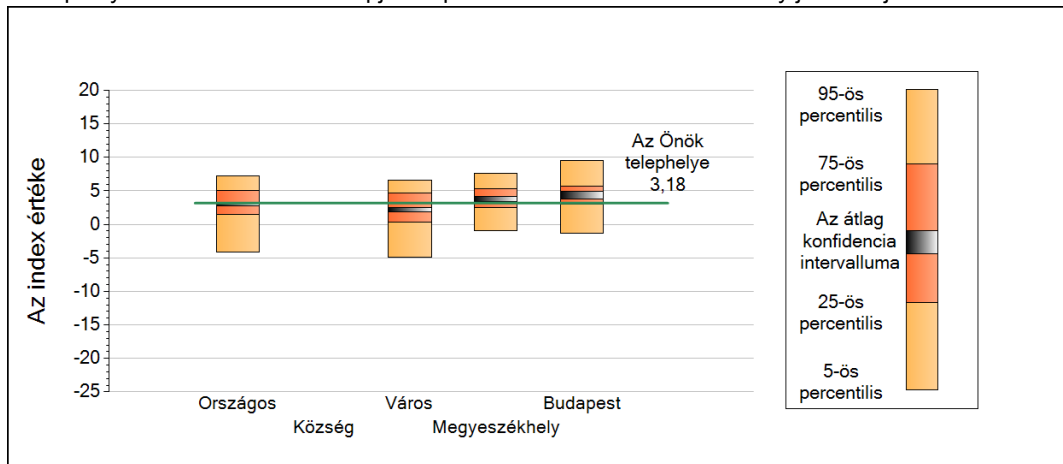


## 3

## A tanulók összetétele és a tanulási nehézségekkel küzdő tanulók a telephelyeken

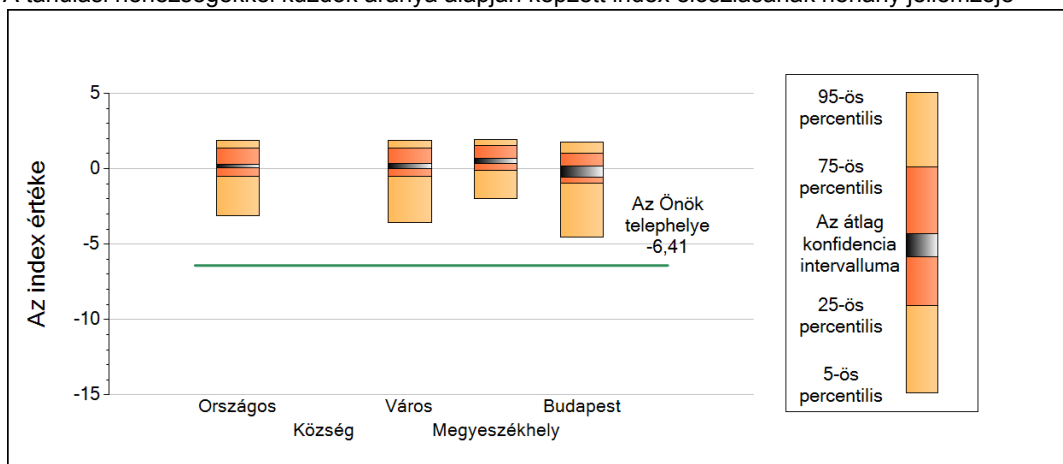
### Szakközépiskola

A telephely tanulói összetétele alapján képzett index eloszlásának néhány jellemzője



	5-ös perc.	25-ös perc.	Konf. int. alja	Konf. int. teteje	75-ös perc.	95-ös perc.
<b>Országos</b>	-4,15	1,52	2,70	3,19	5,08	7,26
<b>Község</b>	-	-	-	-	-	-
<b>Város</b>	-4,95	0,35	1,81	2,52	4,66	6,59
<b>Megyeszékhely</b>	-0,95	2,45	3,41	4,11	5,34	7,65
<b>Budapest</b>	-1,31	2,96	3,80	4,89	5,74	9,50

A tanulási nehézségekkel küzdők aránya alapján képzett index eloszlásának néhány jellemzője



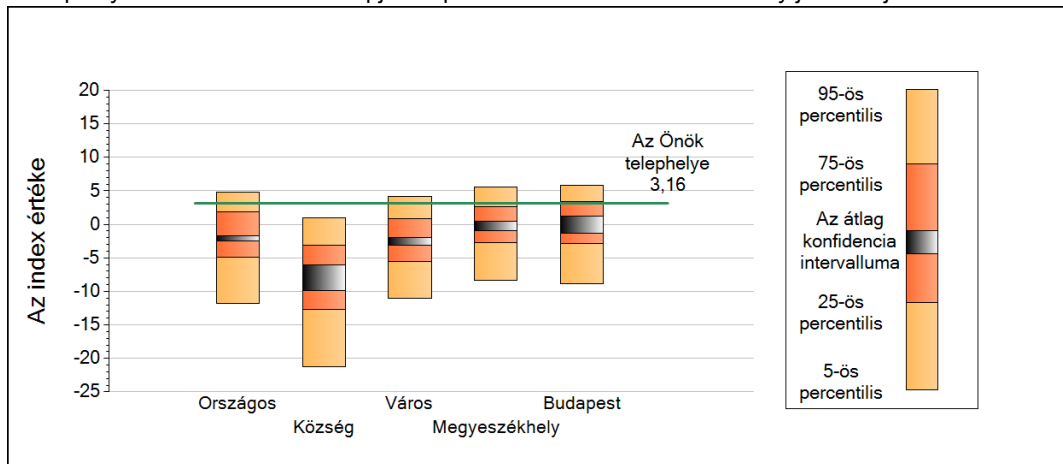
	5-ös perc.	25-ös perc.	Konf. int. alja	Konf. int. teteje	75-ös perc.	95-ös perc.
<b>Országos</b>	-3,11	-0,48	0,07	0,31	1,38	1,85
<b>Község</b>	-	-	-	-	-	-
<b>Város</b>	-3,57	-0,53	0,00	0,34	1,38	1,90
<b>Megyeszékhely</b>	-1,95	-0,11	0,32	0,66	1,52	1,91
<b>Budapest</b>	-4,52	-0,96	-0,54	0,18	1,04	1,74

## 3

## A tanulók összetétele és a tanulási nehézségekkel küzdő tanulók a telephelyeken

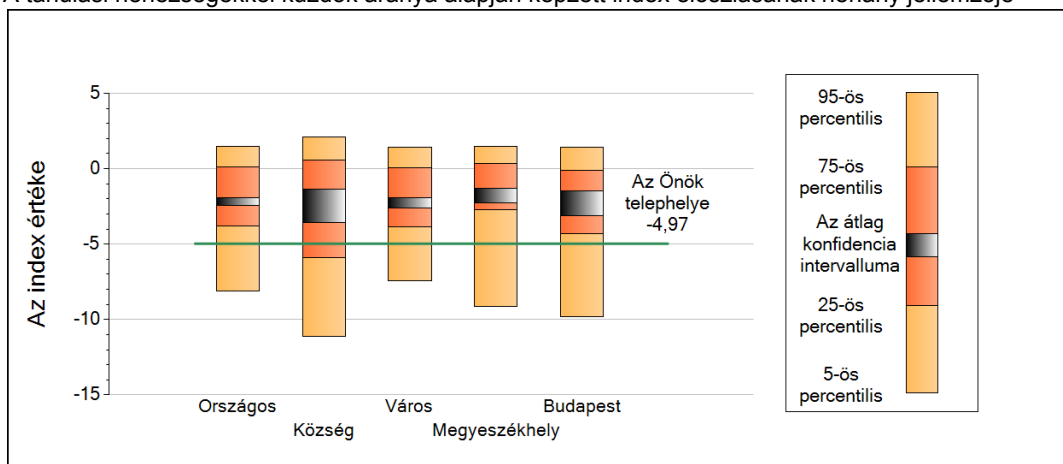
### Szakiskola

A telephely tanulói összetétele alapján képzett index eloszlásának néhány jellemzője



	5-ös perc.	25-ös perc.	Konf. int. alja	Konf. int. teteje	75-ös perc.	95-ös perc.
<b>Országos</b>	-11,78	-4,86	-2,54	-1,66	1,89	4,80
<b>Község</b>	-21,28	-12,67	-9,84	-6,02	-3,05	0,98
<b>Város</b>	-11,07	-5,51	-3,10	-2,00	0,83	4,16
<b>Megyeszékhely</b>	-8,36	-2,67	-0,89	0,46	2,66	5,63
<b>Budapest</b>	-8,86	-2,87	-1,30	1,22	3,43	5,86

A tanulási nehézségekkel küzdők aránya alapján képzett index eloszlásának néhány jellemzője



	5-ös perc.	25-ös perc.	Konf. int. alja	Konf. int. teteje	75-ös perc.	95-ös perc.
<b>Országos</b>	-8,10	-3,81	-2,41	-1,90	0,14	1,49
<b>Község</b>	-11,13	-5,87	-3,58	-1,37	0,58	2,08
<b>Város</b>	-7,42	-3,88	-2,60	-1,93	0,05	1,40
<b>Megyeszékhely</b>	-9,14	-2,74	-2,29	-1,32	0,37	1,46
<b>Budapest</b>	-9,80	-4,33	-3,14	-1,47	-0,10	1,41

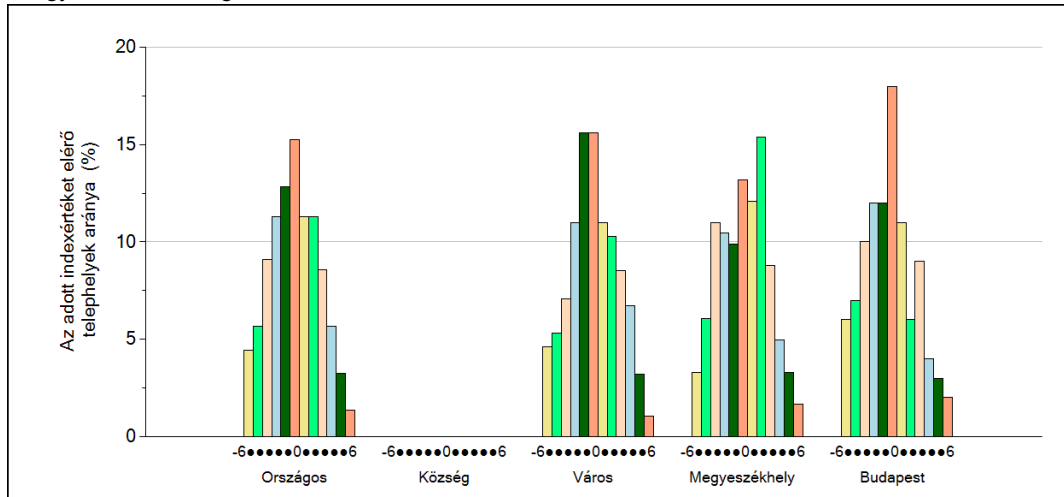
4

## Fegyelem, motiváció

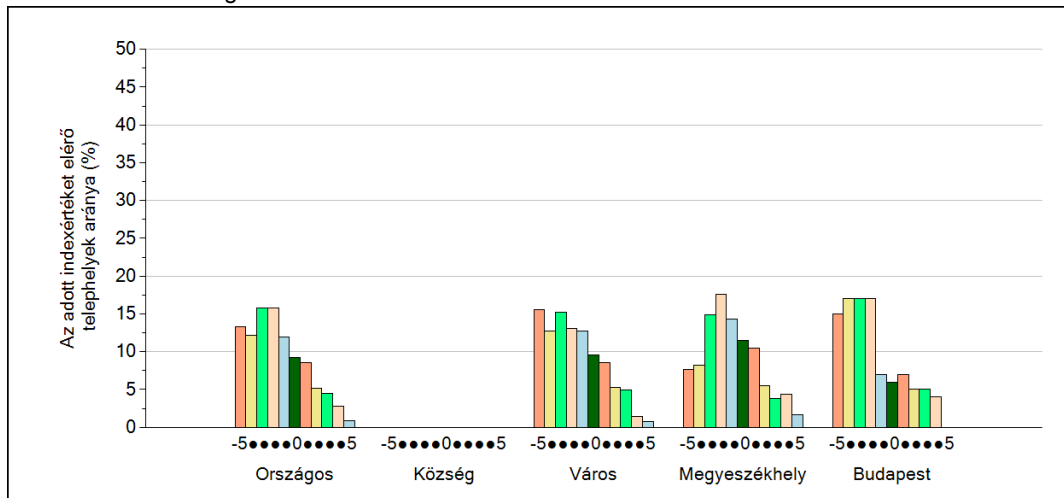
### Szakközépiskola

A Telephelyi kérdőív kérdéseire adott válaszaik alapján az Önök telephelyén a diákok fegyelmeire vonatkozó index értéke -5, a motivációra vonatkozó index értéke -5.

A fegyelemindex megoszlása



A motivációindex megoszlása



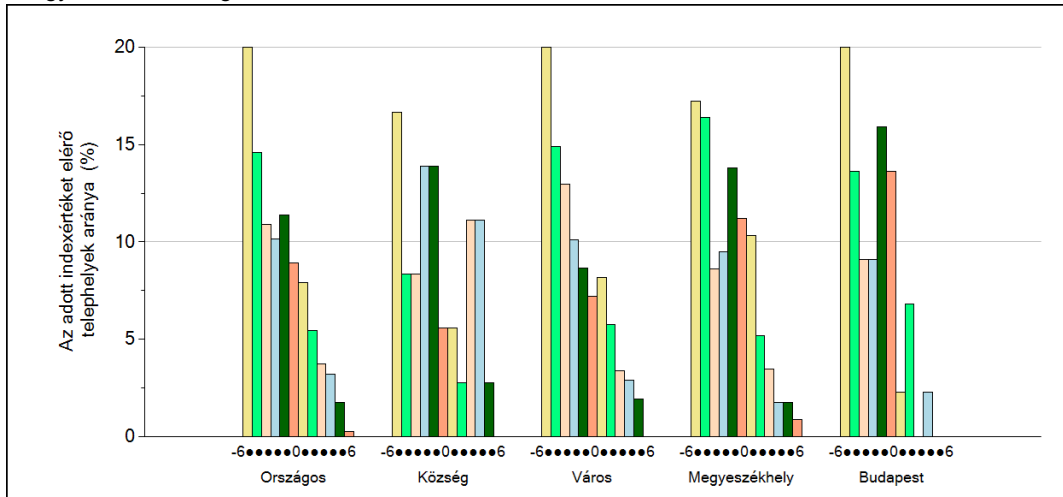
4

## Fegyelem, motiváció

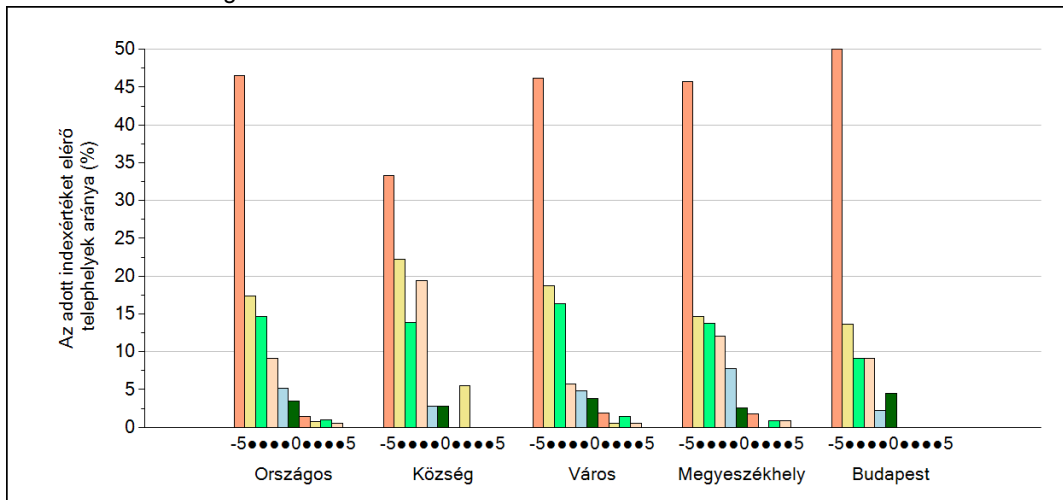
### Szakiskola

A Telephelyi kérdőív kérdéseire adott válaszaik alapján az Önök telephelyén a diákok fegyelmeire vonatkozó index értéke -5, a motivációra vonatkozó index értéke -5.

A fegyelemindex megoszlása



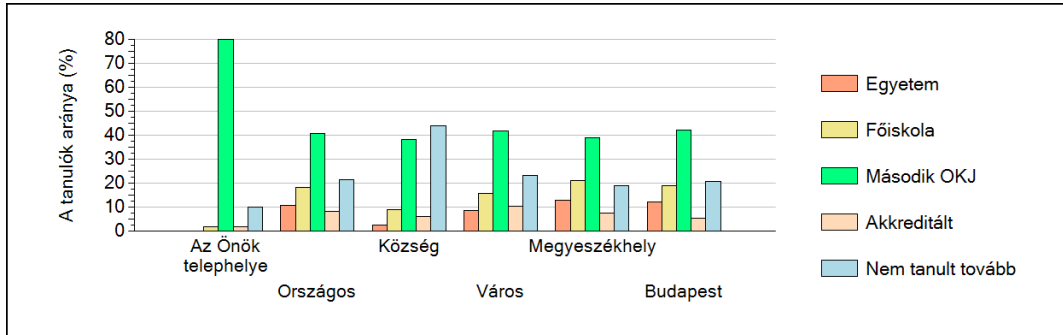
A motivációindex megoszlása



**5**

**A különböző képzési formákban tanulók továbbtanulási aránya**

Szakközépiskolák



Szakiskolák

